

KNAUF



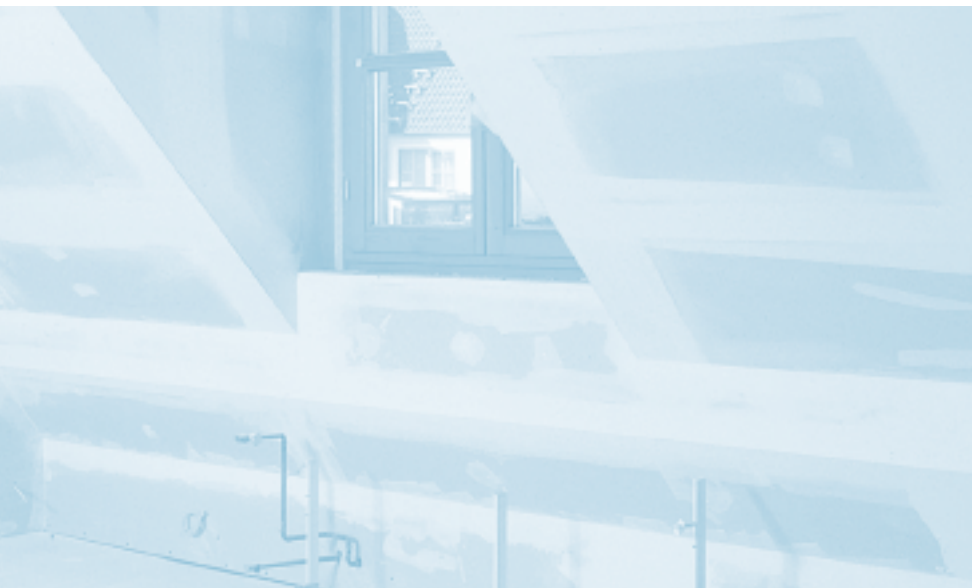
Τεχνικός οδηγός

04/2007

Τεχνικός οδηγός χρήσης υλικών αρμολόγησης
και επεξεργασίας επιφανειών

Περιεχόμενα

| | |
|--|----|
| Εργασίες αρμολόγησης και φινιρίσματος | 5 |
| Υλικά αρμολόγησης γυψοσανίδας | |
| Knauf Fugenfüller Leicht | 8 |
| Knauf Uniflott | 10 |
| Knauf Uniflott άνθυγρο | 12 |
| Knauf TRIAS | 14 |
| Knauf Jointfiller Super | 16 |
| Knauf Fireboard - Spachtel | 18 |
| Ετοιμόχρηστα υλικά | |
| Knauf Finish Pastös (φινίρισμα) | 20 |
| Knauf F2F Filler to Finish (αρμολόγηση, φινίρισμα) | 22 |
| Knauf Readyfix (αρμολόγηση, φινίρισμα) | 24 |
| Knauf Renoband (επιδιόρθωση) | 25 |
| Αστέρια | |
| Knauf Tiefengrund (εξομοίωσης απορροφητικότητας) | 26 |
| Knauf Spezialgrund (ρύθμισης απορροφητικότητας) | 28 |
| Knauf Grundiermittel (πρόσφυσης απορροφητικής επιφάνειας) | 30 |
| Knauf Betokontakt (πρόσφυσης λείας επιφάνειας) | 31 |
| Knauf Putzgrund (πρόσφυσης επιχρισμάτων) | 32 |
| Στεγανοποιητικά | |
| Knauf Flächendicht/ Flächendichtband | 34 |
| Επικόλληση γυψοσανίδας | |
| Knauf Perlfix | 38 |



Εργασίες αρμολόγησης και φινιρίσματος

Η αρμολόγηση και το φινιρίσμα είναι αποφασιστικοί παράγοντες στην αξιολόγηση της ποιότητας του δομικού στοιχείου και ιδιαίτερα της τελικής του επιφάνειας. Τα συστήματα αρμολόγησης Knauf είναι ειδικά εξελιγμένα και βασίζονται στην διαμόρφωση των άκρων των γυψοσανίδων και στην ποιότητα του υλικού αρμολόγησης. Η αρμολόγηση με υλικά Knauf σύμφωνα με τις προδιαγραφές διασφαλίζει κατασκευή υψηλής αντοχής και επιφάνεια κορυφαίας επιπεδότητας.

Προετοιμασία αρμολόγησης

Πριν την αρμολόγηση οι γυψοσανίδες πρέπει να ελέγχονται αν είναι σταθερά βιδωμένες και οι κεφαλές των βιδών να μη προεξέχουν. Εκδορές, μικρές τρύπες και ρωγμές πρέπει να επιδιορθώνονται με Knauf-Fugenfueller ή Uniflott. Τα κατά πλάτος κομμένα άκρα των γυψοσανίδων δεν περικλείονται από χαρτί και πρέπει πριν το στοκάρισμα να πλανίζονται υπό γωνία 45° μοιρών κατά τα 2/3 του πάχους της γυψοσανίδας και η ακμή του κομμένου χαρτιού από την εμφανή πλευρά να γυαλοχαρτίζεται. Οι αρμοί πρέπει να ξεσκονίζονται και αν δυνατόν να ασταρώνονται. Η αρμολόγηση πρέπει να γίνεται όταν δεν αναμένονται πλέον συστολές ή διαστολές των γυψοσανίδων λόγω μεταβολών της σχετικής υγρασίας ή θερμοκρασίας στο χώρο τοποθέτησης και πρέπει να αποφεύγεται η απότομη

θέρμανση του χώρου μετά την αρμολόγηση. Η θερμοκρασία του χώρου κατά την διάρκεια της αρμολόγησης δεν πρέπει να είναι μικρότερη από 10°C. Υγρές κατασκευές δαπέδων πρέπει να έχουν περατωθεί διότι η υγρασία εμποδίζει το στέγνωμα και διογκώνει τους αρμούς.

Ταινία αρμού Knauf

Σε περίπτωση πολλαπλών στρώσεων γυψοσανίδας γεμίζονται απλά οι αρμοί των εσωτερικών στρώσεων ενώ οι αρμοί της τελευταίας στρώσης στοκάρονται κανονικά. Συγκεκριμένα οι αρμοί γεμίζονται και αργότερα ξύνεται το υλικό που προεξέχει. Στο δεύτερο στάδιο εργασίας το υλικό απλώνεται και επιπεδώνεται με μεγάλη σπάτουλα για να δημιουργηθούν λεία περάσματα από γυψοσανίδα σε γυψοσανίδα. Συνιστάται στους αρμούς των κομμένων άκρων της τελευταίας στρώσης να γίνεται στοκάρισμα με χρήση ταινίας αρμού ανεξάρτητα από το υλικό αρμολόγησης. Επίσης στοκάρονται τα σημεία εσοχών από τις βίδες στερέωσης. Απαιτείται το στοκάρισμα των βιδών μόνο της τελευταίας στρώσης. Ατέλειες στο τέλος των εργασιών βελτιώνονται με τριβίδι. Πρέπει να προετοιμάζεται πάντα τόσο υλικό, όσο μπορεί να χρησιμοποιηθεί μέσα στο χρόνο εργασιοτήτάς του. Υλικό που αρχίζει να πήζει δεν πρέπει να χρησιμοποιείται. Για την εφαρμογή του μπορούν να χρησιμοποιηθούν συνήθως

σπάτουλα, βιδοσπάτουλα, ή ορθογώνια σπάτουλα με χερούλι. Τα δοχεία των ετοιμόχρηστων υλικών δεν πρέπει να παραμένουν για πολύ ώρα ανοιχτά για να μη στεγνώσει το περιεχόμενο. Τα εργαλεία πρέπει να καθαρίζονται και να ξεπλένονται καλά με νερό αμέσως μετά την εργασία. Τα υλικά αρμολόγησης και φινιρίσματος Knauf πρέπει να χρησιμοποιούνται αυτούσια χωρίς να αναμιγνύονται με παραμερή υλικά και αλλοιώνονται οι ιδιότητές τους. Η εργασία ολοκληρώνεται ανάλογα με τις απαιτήσεις ποιότητας της τελικής επιφάνειας. Ακόμη φινιρίσματα όπως Stuko Veneziano ή λούστρο εφαρμόζονται άσφρα στις επιφάνειες κατασκευών από γυψοσανίδα.

Γενικές οδηγίες

Για το στοκάρισμα των αρμών γυψοσανίδων απαιτείται οπωσδήποτε η χρήση ταινίας. Η ταινία είναι ο οπλισμός του αρμού και μπορεί να αποτελείται από χαρτί υψηλής ποιότητας με λεπτή διάτρηση ή από αυτοκόλλητο δικτυωτό υαλόπλεγμα ή από υαλούφασμα για αρμολόγηση πλακών Fireboards. Στους αρμούς εσωτερικών γωνιών επιβάλλεται η χρήση χαρτοταινίας η οποία προσαρμόζεται στον αρμό αφού πρώτα έχει επαλειφθεί με το υλικό αρμολόγησης. Η αυτοκόλλητη δικτυωτή υαλοταινία είναι πιο εύχρηστη στην εφαρμογή. Επικολλάται χωρίς υλικό αρμολόγησης στις γυψοσανίδες και εν

συνεχεία ακολουθεί το στοκάρισμα. Κατά την διαδικασία αρμολόγησης με χρήση δικτυωτής υαλοταινίας πρέπει το υλικό αρμού να πιέζεται ιδιαίτερα, ώστε να εισχωρεί επαρκώς στην σχισμή του αρμού διαμέσου του πλέγματος. Η Knauf συνιστά σε κάθε περίπτωση την χρήση ταινίας αρμού. Ανάλογα με τις απαιτήσεις γίνεται χρήση χαρτοταινίας, δικτυωτής υαλοταινίας ή πυράντοχης υαλοταινίας.

Μέθοδοι αρμολόγησης

Αρμολόγηση γυψοσανίδων ΑΚ με χρήση αυτοκόλλητης δικτυωτής υαλοταινίας αρμού. Ξεκινά με την επικόλληση της ταινίας αρμού στην ένωση των λοξών άκρων της γυψοσανίδας και ακολουθεί στοκάρισμα με Fugenfüller, Readyfix ή Uniflott.

Αρμολόγηση γυψοσανίδων ΑΚ με λοξά άκρα και χρήση χαρτοταινίας αρμού. Εφαρμόζεται ο αρμόστοκος στην ένωση των λοξών άκρων της γυψοσανίδας και εν συνεχεία επικολλάται επάνω του η χαρτοταινία. Το στοκάρισμα συνεχίζεται και ολοκληρώνεται με το ίδιο υλικό αρμού.

Αρμολόγηση γυψοσανίδων ΗΡΑΚ με ημιστρόγγυλα άκρα. Η πλήρωση των αρμών μπορεί να γίνει χωρίς τη χρήση ταινίας αρμού όταν γίνεται χρήση γυψοσανίδων με ημιστρόγγυλα άκρα τύπου ΗΡΚ ή ΗΡΑΚ και του ισχυρού στόκου Knauf-Uniflott. Επειδή ο αρμός αυτός δεν έχει οπλισμό ταινίας συνιστάται τα άκρα των γυψοσανίδων να βρίσκονται βιδωμένα επάνω σε μεταλλικό προφίλ.

Αρμολόγηση κομμένων άκρων γυψοσανίδας. Τα κομμένα άκρα των γυψοσανίδων (σόκορα) δεν καλύπτονται από χαρτί. Για το λόγο αυτό και ανεξάρτητα από τον τύπο του υλικού αρμολόγησης πρέπει πάντα να στοκάρονται με χρήση ταινίας αρμού. Συγκεκριμένα τα κομμένα άκρα κόβονται, ρασπάρονται και πλανίζονται υπό γωνία κατά τα δύο τρίτα του πάχους τους. Εν συνεχεία εφαρμόζεται η αυτοκόλλητη δικτυωτή ταινία ή στοκάρονται ελαφρώς για να επικολληθεί η χαρτοταινία αρμού. Η αρμολόγηση ολοκληρώνεται με το υλικό αρμολόγησης που προτιμήθηκε Knauf-Fugenfüller ή Readyfix ή Uniflott

Αρμολόγηση γυψοσανίδων 4ΑΚ με τέσσερα λοξά άκρα και χρήση χαρτοταινίας αρμού. Για τους αρμούς των κομμένων άκρων γυψοσανίδας, όπου η ταινία και το υλικό αναγκαστικά προεξέχουν η Knauf διαθέτει την γυψοσανίδα τύπου 4ΑΚ με τα τέσσερα άκρα της λοξά διαμορφωμένα. Έτσι αποφεύγεται το δαπανηρό πολλαπλό

σπατουλάρισμα και επιτυγχάνεται επιφάνεια υψηλής επιπεδότητας και κορυφαίας αισθητικής.

Φινίρισμα ή σπατουλάρισμα των γυψοσανίδων. Ο στόκος που προεξέχει μετά την αρμολόγηση πρέπει να ξύνεται έγκαιρα με την σπάτουλα πριν στεγνώσει, ιδιαίτερα όταν πρόκειται για Knauf-Uniflott που γίνεται πάρα πολύ σκληρό. Εν συνεχεία ανάλογα με την επιδιωκόμενη επιπεδότητα και ποιότητα της τελικής επιφάνειας μπορούν οι αρμοί που έχουν στοκαρισθεί να σπατουλαρισθούν με Knauf-Finish-Pastös ή όλη η επιφάνεια της γυψοσανίδας. Η ποιότητα της τελικής επιφάνειας, που θα παραδοθεί εξαρτάται από την συμφωνία μεταξύ εργοδότη και κατασκευαστή.

Αστάρωμα των επιφανειών

Οι κατασκευές από γυψοσανίδες πρέπει να επαλείφονται με αστάρι εξομοίωσης απορροφητικότητας χαρτιού και στόκου σε όλη τους την επιφάνεια. Έτσι αποφεύγονται ενδεχόμενες σκίες μετά το βάψιμο, σταθεροποιείται η επιφάνεια, και γίνεται οικονομία στη βαφή.

Ποιότητα επιφάνειας

Για το πολύ λεπτό αυτό θέμα δεν έχουν τεθεί ακόμη σε ισχύ σχετικοί Ευρωπαϊκοί κανονισμοί. Στην πράξη υιοθετούνται υποκειμενικά κριτήρια που λαμβάνουν υπόψη τους την ομαλότητα της επιφάνειας με διάφορα οπτικά κριτήρια, όπως σκιάσεις της επιφάνειας ή τη δυνατότητα παρατήρησης της θέσης των αρμών. Οι απαιτήσεις για την τελική επιπεδότητα της επιφάνειας πρέπει να είναι ξεκάθαρες και να προσδιορίζονται ακριβώς. Ανάλογα με τη βαθμίδα ποιότητας πρέπει να είναι σαφής η επιθυμητή επιπεδότητα, το επιδιωκόμενο είδος της επιφάνειας και ο τρόπος επεξεργασίας. Σύμφωνα με τις προδιαγραφές ποιότητας επιφανειών που ισχύουν, καθορίζονται βάση συγκεκριμένων κριτηρίων, τέσσερις ενδεικτικές βαθμίδες ποιότητας Q1, Q2, Q3 και Q4. Για κάθε βαθμίδα γίνονται αποδεκτά καθορισμένα στάδια εργασίας διαμόρφωσης της επιφάνειας. Όταν δεν υπάρχουν απαιτήσεις οπτικής ποιότητας επαρκεί η τεχνικά αναγκαία αρμολόγηση. Εάν στην συγγραφή υποχρεώσεων του έργου δεν αναφέρεται κάτι σχετικώς, τότε ως ισχύουσα υποχρέωση θεωρείται ο συμβατικός τρόπος αρμολόγησης και φινιρίσματος, δηλαδή η βαθμίδα Q2. Εάν η εκτίμηση ποιότητας της επιφάνειας

επηρεάζεται από φυσικό ή τεχνητό φως παράλληλο προς την επιφάνεια, τότε ο εργοδότης υποχρεούται να διαθέτει αντίστοιχες συνθήκες φωτισμού κατά το στάδιο της επεξεργασίας της επιφάνειας. Εκφράσεις όπως «έτοιμο για βάψιμο» ή «έτοιμη επιφάνεια» που συναντούνται συχνά σε συγγραφές υποχρεώσεων, είναι εντελώς ακατάλληλες για να περιγράψουν την ποιότητα παράδοσης μιας επιφάνειας.

Συμπεράσματα,

Σημαντικότερο κριτήριο αξιολόγησης της ποιότητας εργασιών στην δόμηση με γυψοσανίδες είναι η αρμολόγηση. Βασικοί συντελεστές διαμόρφωσης της ποιότητας επιφάνειας είναι η εργασία και τα υλικά. Η ποιότητα όμως της τελικής επιφάνειας παράδοσης είναι συχνά σημείο τριβής μεταξύ κατασκευαστού και παραλήπτη του έργου ή μεταξύ πελάτη και τεχνίτη άν δεν έχει προηγουμένως σαφέστατα συμφωνηθεί πώς θα παραδοθεί η επιφάνεια του έργου. Πολλές φορές αυτό που προσδοκά ο παραλήπτης δεν ταυτίζεται με αυτό που έχει κατά νου ο κατασκευαστής. Η Knauf από την πρώτη ημέρα διάθεσης γυψοσανίδων στην ελληνική αγορά καταβάλλει συνεχείς προσπάθειες ενημέρωσης στο θέμα της άρτιας κατασκευής και οριοθέτησης της ποιότητας παράδοσης έργων ξηράς δόμησης. Η Knauf προτείνει την μεθοδολογία και όλα τα απαιτούμενα υλικά για τη δημιουργία επιπέδων ποιότητας που μπορούν να παραδίδονται οι επιφάνειες κατασκευών από γυψοσανίδα.

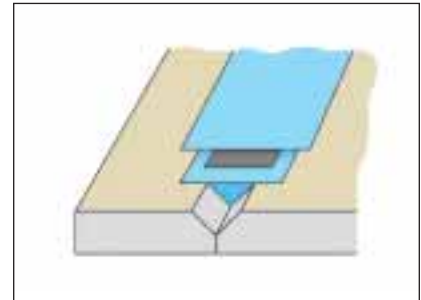
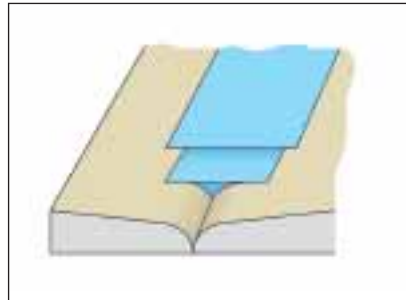
Οι προτεινόμενες διαβαθμίσεις ποιότητας επιφανειών κατασκευών από γυψοσανίδες Knauf Q1 έως Q4 συστήνονται και προτείνονται για να αποτελέσουν μία κοινή αποδεκτή βάση συνεννόησης και συμφωνίας μεταξύ των εμπλεκόμενων μερών δηλαδή του κατασκευαστού και του παραλήπτη του έργου. Η τήρηση και ακολουθία αυτών δεν είναι υποχρεωτική και μπορεί να γίνει οποιαδήποτε άλλη συμφωνία. Η Knauf ως παραγωγός και προμηθευτής δομικών υλικών ευθύνεται μόνο για την ποιότητα των προϊόντων που διαθέτει, δεν ασκεί έλεγχο στην τοποθέτηση, εφαρμογή και τελικό αποτέλεσμα των συστημάτων δόμησης και δεν φέρει καμία ευθύνη για την ποιότητα κατασκευής τους. Σκοπός του ανά χείρας τεχνικού οδηγού είναι να σας βοηθήσει στην σωστή επιλογή, επεξεργασία και χρήση των υλικών αρμολόγησης και φινιρίσματος Knauf για μοναδικής ποιότητας επιφάνειες.

Εποπτικός πίνακας ποιότητων επιφάνειας γυψοσανίδων

Βαθμίδα ποιότητας επιφάνειας Q1

Είναι η τεχνικά αναγκαία αρμολόγηση. Πρέπει να καλύπτονται οι απαιτήσεις μηχανικής αντοχής, πυροπροστασίας και ηχομόνωσης. Περιλαμβάνει αρμολόγηση με τοποθέτηση ταινίας αρμού, στοκάρισμα των βιδών και απόξεση του στόκου που προεξέχει. Η αρμολόγηση των πίσω στρώσεων γίνεται χωρίς φινιρίσμα. Για επιφάνειες που θα επικαλυφθούν με πλακίδια ή ταπετσάρια, απαιτείται επίσης μόνο απλή αρμολόγηση.

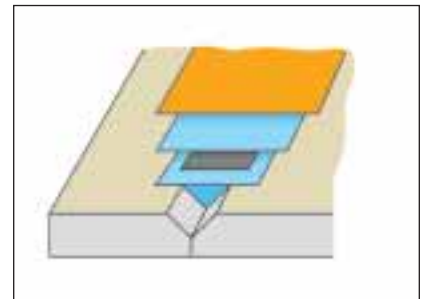
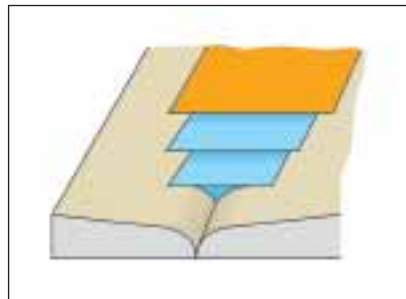
Q1. Τεχνικά αναγκαία επιφάνεια



Βαθμίδα ποιότητας επιφάνειας Q2

Είναι η συμβατική επεξεργασία επιφάνειας. Η ποιότητα επιφάνειας Q2 επαρκεί για συνήθεις απαιτήσεις επιπεδότητας και περιλαμβάνει την τεχνικά αναγκαία επιφάνεια Q1 με την προσθήκη μιας επιπλέον στρώσης υλικού σπατουλαρίσματος μέχρι την επίτευξη λείου περάσματος. Σημάδια από την επεξεργασία δεν πρέπει να φαίνονται. Κατά περίπτωση τα σπατουλαρισμένα μέρη μπορεί να λειανθούν.

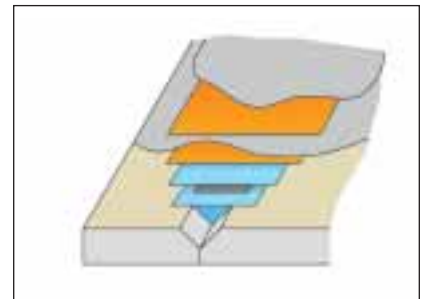
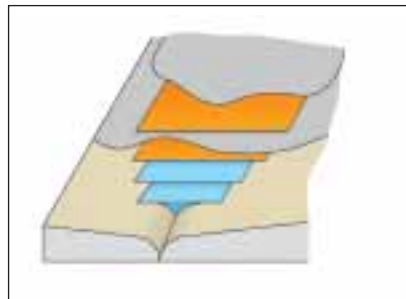
Q2. Standard επιφάνεια



Βαθμίδα ποιότητας επιφάνειας Q3

Πρόκειται για την βαθμίδα Q2 με την προσθήκη όμως ακόμη μίας φαρδύτερης στρώσης υλικού σπατουλαρίσματος στους αρμούς. Επιπλέον περιλαμβάνει το πολύ λεπτό σπατουλάρισμα όλης της επιφάνειας της γυψοσανίδας ώστε να σφραγιστούν οι πόροι της. Κατά περίπτωση τα σπατουλαρισμένα μέρη ίσως πρέπει να λειανθούν. Η διάκριση σκιών με παράλληλο φωτισμό δεν αποκλείεται.

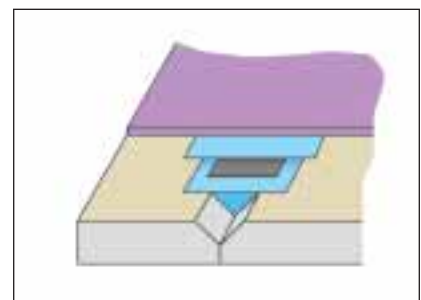
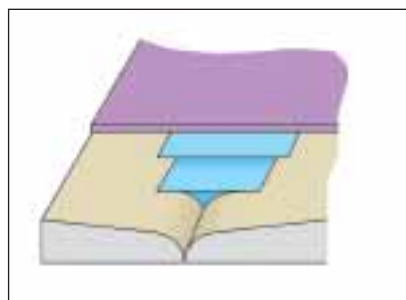
Q3. Κορυφαία επιφάνεια



Βαθμίδα ποιότητας επιφάνειας Q4

Πρόκειται για επιφάνεια υψίστων απαιτήσεων όπου επιβάλλεται το σπατουλάρισμα όλης της επιφάνειας. Αυτή η βαθμίδα περιλαμβάνει τη βαθμίδα ποιότητας Q2 με το φαρδύ σπατουλάρισμα των αρμών που προστίθεται ακόμη μία στρώση (μεγίστου πάχους 3mm) υλικού φινιρίσματος σε όλη την επιφάνεια. Εν συνεχεία ακολουθεί λείανση και αστάρωμα με Knauf Spezialgrund. Έτσι ελαττώνονται σημαντικά σκιές αρμών ή σκιές που μπορεί να προκληθούν από παράλληλο φωτισμό.

Q4. Τέλεια επιφάνεια





K462 Knauf Fugenfüller Leicht Αρμολόγηση

Υλικό

Σύσταση υλικού

Το Knauf Fugenfüller Leicht είναι ένα υλικό σε σκόνη με βάση το γύψο και διάφορα πρόσμεικτα που αποδίδουν τις απαιτούμενες ιδιότητες για την χρήση του.

Αποθήκευση

Τα σακιά πρέπει να αποθηκεύονται σε στεγνούς χώρους. Αυτά που έχουν υποστεί ζημιές πρέπει να τοποθετούνται σε άλλη συσκευασία και να χρησιμοποιούνται πρώτα. Μέγιστος χρόνος αποθήκευσης περίπου 6 μήνες.

Στοιχεία παραγγελίας

Σακί 25kg

Κωδικός: 71202000

Σακί 5kg

Κωδικός: 71205000

Χρήση

Το Fugenfüller Leicht είναι υλικό αρμολόγησης με βάση το γύψο για

- Αρμολόγηση με το χέρι και ταινία αρμού σε γυψοσανίδες Knauf με άκρα HRAK (ημιστρόγγυλα και λοξά), AK (λοξά άκρα).
- Επικόλληση γυψοσανίδων σε υπόβαθρο
- Σφράγισμα διάφορων ρωγμών και χτυπημάτων
- Συγκόλληση και στοκάρισμα γυψότουβλων
- Επικόλληση γωνιοκράνων

Ιδιότητες

- Υλικό σε σκόνη, έτοιμο για ανάμιξη
- Στόκος με βάση τον γύψο
- Αναμιγνύεται και ομογενοποιείται εύκολα
- Κρεμώδης, ομοιογενής υφή
- Σπατουλάρεται εύκολα
- Έχει καλή πρόσφυση
- Έχει μεγάλη απόδοση
- Γρήγορη επίτευξη αντοχής
- Επαρκής χρόνος επεξεργασιμότητας
- Υψηλό ποσοστό συγκράτησης νερού

Επεξεργασία

Υπόβαθρο

- Το υπόβαθρο δεν πρέπει να είναι σαθρό αλλά σταθερό και καθαρό.
- Οι γυψοσανίδες πρέπει να είναι στερεωμένες σε έναν φέροντα μεταλλικό σκελετό, στεγνές, καθαρές και στον αρμό χωρίς σκόνη
- Εκδορές στοκάρονται με Fugenfüller Leicht

Ανάμιξη

- Το Fugenfüller Leicht προστίθεται σε καθαρό, κρύο νερό όχι πάνω από την επιφάνεια του νερού (2,5 kg σε περίπου 1,0 l νερού).
- Ανακατεύεται με μία σπάτουλα, μυστράκι μέχρι να δώσει μία κρεμώδη σφιχτή υφή
- Το Fugenfüller Leicht δεν πρέπει να αναμιγνύεται με άλλα υλικά, διότι μπορεί να αλλάξουν δραστικά οι ιδιοτητές του.

Επεξεργασία

- Εργαλεία: Βιδοσπάτουλα / Σπάτουλα / Σπάτουλα - φραγκόφτυαρο / Σκαφάκι
- Ο αρμός γεμίζεται με υλικό, και τοποθετείται χαρτοταινία αρμού. Με το υλικό στοκαρίσματος επικολλάται πιέζοντας η ταινία.
- Οι επόμενες στρώσεις υλικού εφαρμόζονται αφού έχουν στεγνώσει οι προηγούμενες.
- Στοκάρονται και τα μέσα στερέωσης (π.χ. κεφαλές βιδών)
- Αφού στεγνώσει τρίβεται με τριβίδι
- Όλα τα εργαλεία ξεπλένονται μετά την χρήση με νερό.

Θερμοκρασία

επεξεργασίας/υποβάθρου

- Αρμολογείτε όταν δεν αναμένονται αλλαγές των διαστάσεων των γυψοσανίδων λόγω αλλαγών θερμοκρασίας ή υγρασίας.
- Σε περίπτωση εργασιών ασφαλτικών επιστρώσεων δαπέδου προτείνεται η αρμολόγηση να γίνεται μετά την ασφάλτωση.
- Η θερμοκρασία περιβάλλοντος και υποβάθρου δεν πρέπει να είναι κάτω από

10° C.

Χρόνος επεξεργασίας

- Περίπου 45 λεπτά πριν να αρχίσει το υλικό να στερεοποιείται. (Το υλικό που έχει στερεοποιηθεί **δεν** μπορεί να ξαναγίνει επεξεργάσιμο με προσθήκη νερού ή ανακάτεμα)
- Δοχεία και εργαλεία που δεν είναι καθαρά μειώνουν τον χρόνο επεξεργασιμότητας του υλικού.

Κατανάλωση υλικού

- 1 kg Fugenfüller Leicht δίνει περίπου 1,3 l επεξεργάσιμο υλικό αρμολόγησης

Ελάχιστες ποσότητες κατανάλωσης σε (kg/m²)

| Πάχος γυψοσανίδας | Οροφή | Τοιχοποιία | Επένδυση τοιχοποιίας |
|-------------------|-------|------------|----------------------|
| 12,5 mm | 0,3 | 0,5 | 0,25 |
| 2 X 12,5 mm | 0,5 | 0,8 | - |

Εργασίες ταπετσαρίας

Η επικόλληση ταπετσαριών από χαρτί, ύφασμα ή PVC πρέπει να γίνεται με την κατάλληλη κόλλα. Μετά την εφαρμογή της ταπετσαρίας ο χώρος πρέπει να αερίζεται καλά μέχρι να στεγνώσει η επιφάνεια.



K467 Knauf Uniflott

Αρμολόγηση μεγάλης αντοχής

Υλικό

Σύσταση υλικού

Το Knauf Uniflott έχει σαν βάση ειδικό γύψο και είναι εμπλουτισμένο με διάφορα πρόσμεικτα. Είναι σε μορφή σκόνης, ενώ το ανθυγρά Knauf Uniflott είναι υδροαπωθητικό και έχει το ίδιο χρώμα με τις ανθυγρές γυψοσανίδες Knauf

Αποθήκευση

Τα σακιά πρέπει να αποθηκεύονται σε χώρους χωρίς υγρασία και να εναποτίθενται σε ξύλινες παλέτες. Το υλικό τυχόν σκισμένων σάκων πρέπει να συσκευασθεί εκ νέου και να χρησιμοποιηθεί πρωτίστως. Ο μέγιστος χρόνος αποθήκευσης είναι 6 μήνες.

Στοιχεία παραγγελίας

25kg σακί Uniflott
Κωδικός:71402000
5kg σακί Uniflott
Κωδικός:71404000
5kg σακί Uniflott ανθυγρά
Κωδικός:71404100

Χρήση

Το Uniflott και το άνθυγρο Uniflott χρησιμοποιούνται για στοκάρισμα αρμών γυψοσανίδων (αρμολόγηση) με το χέρι

- στα κατά μήκος άκρα των γυψοσανίδων που είναι ημιστρόγγυλα διαμορφωμένα εξ' εργοστασίου, δηλαδή τύποι HRK ή HRAK, δεν απαιτείται οπωσδήποτε ταινία αρμού, συνιστάται όμως η χρήση της. Στους αρμούς των κομμένων άκρων απαιτείται οπωσδήποτε η χρήση ταινίας, ιδιαίτερα σε κατασκευές μονής στρώσης γυψοσανίδας.
- στις διάτρητες γυψοσανίδες με κομμένα άκρα.
- στις ινογυψοσανίδες Knauf Vidiwall με την απαραίτητη χρήση χαρτοταινίας αρμού.

Υπόδειξη

Στους αρμούς με κομμένα άκρα πρέπει να χρησιμοποιείται πάντα χαρτοταινία αρμού

Ιδιότητες

- Υλικό σε σκόνη, έτοιμο για ανάμειξη
- Αναμιγνύεται και ομογενοποιείται εύκολα
- Έχει καλή πρόσφυση
- Κρεμώδης, ομοιογενής υφή
- Είναι ευκολόχρηστο.
- Έχει βάση ειδικό γύψο
- Τρίβεται εύκολα με τριβίδι Knauf
- Γρήγορη επίτευξη αντοχής
- Στεγνώνει γρήγορα
- Υψηλό ποσοστό συγκράτησης νερού
- Συρρικνώνεται ελάχιστα όταν στεγνώνει
- Τα εργαλεία και τα δοχεία καθαρίζονται εύκολα με νερό
- Το Uniflott άνθυγρο είναι υδροαπωθητικό
- Το Uniflott άνθυγρο είναι πράσινο παρόμοιο με το χρώμα της ανθυγρής γυψοσανίδας.

Επεξεργασία

Οι γυψοσανίδες πρέπει να είναι σταθερά βιδωμένες στο σκελετό. Η επιφάνειά τους, ιδιαίτερα στους αρμούς, πρέπει να είναι στεγνή και καθαρή χωρίς σκόνη.

Οι ινογυψοσανίδες Knauf Vidiwall τοποθετούνται με απόσταση αρμού 5-7 mm στα ορθογώνια κομμένα άκρα. Αρμοί που έχουν κενά ή σημεία της επιφάνειας με κτυπήματα και τρύπες μπορούν να στοκαρισθούν εύκολα με Uniflott.

Ανάμιξη

Σκορπίζεται 2,5 kg Uniflott ή άνθυγρο Uniflott σε δοχείο που περιέχει 1,2 λίτρα καθαρό νερό και όχι αντίθετα νερό στο υλικό! Το μείγμα ανακατεύεται με μιστράκι στο χέρι, χωρίς ηλεκτρικό αναδευτήρα και χωρίς άλλα πρόσμεικτα ώσπου μετατρέπεται σε μία ομοιογενή, κρεμώδη μάζα. Πρέπει να χρησιμοποιούνται καθαρά δοχεία και εργαλεία.

Επεξεργασία

Η εργασία ολοκληρώνεται σε δύο στάδια τουλάχιστον ανάλογα με τις απαιτήσεις ποιότητας της τελικής επιφάνειας. Οι αρμοί

γεμίζονται και ύστερα από 50 λεπτά περίπου, ξύνεται και απομακρύνεται το υλικό που προεξέχει. Κατά το δεύτερο στάδιο εργασίας το Uniflott/Uniflott άνθυγρο απλώνεται και επιπεδώνεται με μεγάλη σπάτουλα για να δημιουργηθούν λεία περάσματα από γυψοσανίδα σε γυψοσανίδα.

Επίσης στοκάρονται τα σημεία εσοχών από τις βίδες στερέωσης.

Υλικό που έχει αρχίσει να πήζει δεν πρέπει να επεξεργάζεται πλέον. Τυχόν μικρές ατέλειες στο τέλος των εργασιών βελτιώνονται με τριβίδι.

Τα εργαλεία πρέπει αμέσως μετά την εργασία να καθαρίζονται καλά και να ξεπλένονται με νερό.

Χρόνος επεξεργασίας

Το Uniflott ή άνθυγρο Uniflott αρχίζει να πήζει σε 30 λεπτά περίπου, από τη στιγμή που ρίχνεται στο νερό. Ακάθαρτα δοχεία ή εργαλεία με υπολείμματα υλικού μειώνουν τον χρόνο επεξεργασιμότητας του υλικού. Όταν το υλικό στερεοποιηθεί δεν πρέπει να ξαναχρησιμοποιείται. Μέσω της προσθήκης

νερού ή ανάδευσης το Uniflott/Uniflott άνθυγρο **δεν** ξαναγίνεται επεξεργάσιμο

Θερμοκρασία επεξεργασίας / υποβάθρου

Το στοκάρισμα (αρμολόγηση) πρέπει να γίνεται όταν δεν αναμένονται μεγάλες συστολο-διαστολές στις τοποθετημένες γυψοσανίδες λόγω αλλαγών υγρασίας και θερμοκρασίας. Εάν προβλέπεται επιστροφή δαπέδου με πίσσα, το στοκάρισμα πρέπει να γίνεται μετά την επιστροφή. **Η θερμοκρασία του χώρου και των προς στοκάρισμα γυψοσανίδων δεν πρέπει να βρίσκεται κάτω των +10 °C περίπου.**

Επεξεργασία επιφάνειας και επικόλληση ταπετσαρίας.

Βάση της υφιστάμενης τεχνογνωσίας για επικόλληση ταπετσαρίας επιτρέπεται μόνο η κόλλα βάσης μεθυλικής κυταρίνης. Μετά την επικόλληση ταπετσαρίας χάρτιου ή υαλοφύσματος, όπως και μετά την επάλειψη με τεχνητές ρητίνες απαιτείται άμεσος και καλός εξαερισμός του χώρου για να στεγνώσει γρήγορα το υλικό.

Κατανάλωση υλικού

Αρμολόγηση (σε kg/m²) χωρίς να συμπεριλαμβάνονται περιμετρικοί αρμοί

| Τύπος και πάχος γυψοσανίδων | Οροφή | Τοιχοποιία | Επένδυση ξηρού σοβά | Επενδύσεις |
|--------------------------------|-------|------------|---------------------|------------|
| 12,5 mm Γυψοσανίδες Knauf | 0.3 | 0.5 | 0.25 | - |
| 15 mm Γυψοσανίδες Knauf | 0.35 | 0.6 | 0.3 | - |
| 18 mm Γυψοσανίδες Knauf | 0.4 | 0.7 | 0.35 | - |
| 20 mm Γυψοσανίδες Knauf | 0.45 | 0.8 | 0.4 | - |
| 25 mm Γυψοσανίδες Knauf | 0.5 | 0.8 | 0.4 | - |
| 2 X 12.5 mm Γυψοσανίδες Knauf | 0.5 | 0.8 | 0.4 | - |
| 2 X 20 mm Γυψοσανίδες Knauf | 0.8 | - | - | - |
| 18 + 15 mm Γυψοσανίδες Knauf | 0.6 | - | - | - |
| 25 + 12.5 mm Γυψοσανίδες Knauf | - | - | 0.6 | - |
| 25 + 18 mm Γυψοσανίδες Knauf | 1.0 | - | 0.7 | - |
| 25 + 25 mm Γυψοσανίδες Knauf | - | - | 0.75 | - |
| 10/12.5 mm Knauf Vidiwall | 0.2 | 0.4 | 0.2 | - |



K467 Knauf Uniflott άνθυγρο Αρμολόγηση άνθυγρη

Υλικό, χρήση, ιδιότητες, επεξεργασία

Χρήση

Το άνθυγρο Uniflott χρησιμοποιείται για στοκάρισμα αρμών (αρμολόγηση) άνθυγρων γυψοσανίδων με το χέρι. Στα κατά μήκος άκρα των γυψοσανίδων που είναι ημιστρόγγυλα διαμορφωμένα εξ' εργοστασίου, δηλαδή τύποι HRK ή HRAK, δεν απαιτείται ταινία αρμού, συνιστάται όμως η χρήση της. Στους αρμούς των κομμένων άκρων απαιτείται οπλισμός με χρήση ταινίας, ιδιαίτερα σε κατασκευές μονής στρώσης γυψοσανίδας.

Αποθήκευση

Τα σακιά πρέπει να αποθηκεύονται σε χώρους χωρίς υγρασία και να εναποτίθενται σε ξύλινες παλέτες. Το υλικό τυχόν σκισμένων σάκων πρέπει να συσκευασθεί εκ νέου και να χρησιμοποιηθεί πρωτίστως. Ο μέγιστος χρόνος αποθήκευσης είναι 6 μήνες.

Προεργασία υποβάθρου

Οι γυψοσανίδες πρέπει να είναι σταθερά βιδωμένες στο σκελετό. Η επιφάνειά τους, ιδιαίτερα στους αρμούς, πρέπει να είναι στεγνή και καθαρή χωρίς σκόνη. Αρμοί που έχουν κενά ή σημεία της επιφάνειας με κτυπήματα και τρύπες μπορούν να στοκαρισθούν εύκολα με άνθυγρο Uniflott.

Ανάμειξη υλικού

Σκορπίζεται 2,5 kg άνθυγρο Uniflott σε δοχείο που περιέχει 1,2 λίτρα καθαρό νερό και όχι αντίθετα νερό στο υλικό! Το μείγμα ανακατεύεται με μυστράκι στο χέρι, χωρίς ηλεκτρικό αναδευτήρα και χωρίς άλλα πρόσμεικτα ώπου μετατρέπεται σε μία ομοιογενή, κρεμώδη μάζα. Πρέπει να χρησιμοποιούνται καθαρά δοχεία και εργαλεία.

Χρόνος επεξεργασίας

Το άνθυγρο Uniflott υλικό αρχίζει να πήζει σε 45 λεπτά περίπου, από τη στιγμή που ρίχνεται στο νερό. Ακάθαρτα δοχεία ή εργαλεία με υπολείμματα υλικού μειώνουν τον χρόνο επεξεργασιμότητας του υλικού.

Θερμοκρασία και υγρασία

Το στοκάρισμα (αρμολόγηση) πρέπει να γίνεται όταν δεν αναμένονται μεγάλες συστολο-διαστολές στις τοποθετημένες γυψοσανίδες λόγω αλλαγών υγρασίας και θερμοκρασίας. Εάν προβλέπεται επιστροφή δαπέδου με πίσσα, το στοκάρισμα πρέπει να γίνεται μετά την επιστροφή. Η θερμοκρασία του χώρου και των προς στοκάρισμα γυψοσανίδων δεν πρέπει να βρίσκεται κάτω των +10 °C περίπου.

Υλικό, χρήση, ιδιότητες, επεξεργασία

Στοκάρισμα

Για το στοκάρισμα μπορούν να χρησιμοποιηθούν ή βιδοσπάτουλα, ή σύνηθης σπάτουλα ή η ορθογώνια σπάτουλα με χερούλι. Η εργασία ολοκληρώνεται σε δύο στάδια τουλάχιστον ανάλογα με τις απαιτήσεις ποιότητας της τελικής επιφάνειας. Οι αρμοί γεμίζονται και ύστερα από 50 λεπτά περίπου ξύνεται και απομακρύνεται το υλικό που προεξέχει. Κατά το δεύτερο στάδιο εργασίας το άνθυγρο Unfilott

απλώνεται και επιπεδώνεται με μεγάλη σπάτουλα για να δημιουργηθούν λεία περάσματα από γυψοσανίδα σε γυψοσανίδα. Επίσης στοκάρονται τα σημεία εσοχών από τις βίδες στερέωσης. Υλικό που έχει αρχίσει να πήζει δεν πρέπει να επεξεργάζεται πλέον. Τυχόν μικρές ατέλειες στο τέλος των εργασιών βελτιώνονται με τριβίδι. Τα εργαλεία αμέσως μετά την εργασία πρέπει να καθαρίζουν καλά και να ξεπλένονται με νερό.

Επεξεργασία επιφάνειας και επικόλληση ταπετσαρίας

Βάση της υφιστάμενης τεχνογνωσίας για επικόλληση ταπετσαρίας επιτρέπεται μόνο η κόλλα βάσης μεθυλικής κυταρίνης. Μετά την επικόλληση ταπετσαρίας χάρτιου ή υαλουφάσματος, όπως και μετά την επάλειψη με τεχνητές ρητίνες απαιτείται άμεσος και καλός εξαερισμός του χώρου για να στεγνώσει γρήγορα το υλικό.



K467a Knauf TRIAS

Αρμολόγηση ομοιόχρωμη

Υλικό

Σύσταση υλικού

Το Knauf Trias είναι ένα υλικό σε σκόνη και έχει σαν βάση ειδικό γύψο που είναι εμπλουτισμένος με διάφορα πρόσμεικτα.

Αποθήκευση

Τα σακιά πρέπει να αποθηκεύονται σε χώρους χωρίς υγρασία και να εναποτίθενται σε ξύλινες παλέτες. Το υλικό τυχόν σκισμένων σάκων πρέπει να συσκευασθεί εκ νέου και να χρησιμοποιηθεί πρωτίστως. Ο μέγιστος χρόνος αποθήκευσης είναι 6 μήνες.

Στοιχεία παραγγελίας

Σακί των 5 kg

Κωδικός: 72400500

Χρήση

Το Knauf TRIAS χρησιμοποιείται για αρμολόγηση με το χέρι σε γυψοσανίδες με άκρα HRK, HRAK, AK.

Το Knauf TRIAS είναι ως προς το χρώμα του ίδιο με το χρώμα της γυψοσανίδας και όταν έχει στεγνώσει έχει χαμηλή απορροφητικότητα. Αρμολογίες γυψοσανίδας που έχουν στοκαριστεί με το Knauf TRIAS δεν προκαλούν αντιθέσεις ως προς το χρώμα και είναι ιδανικό όταν έχουμε εργασίες βαψίματος, καθώς και όταν θέλουμε να περάσουμε ταπετσαρία.

Υπόδειξη

Στους αρμούς με κομμένα άκρα πρέπει να χρησιμοποιείται πάντα χαρτοταινία αρμού.

Ιδιότητες

- Υλικό σε σκόνη έτοιμο για ανάμειξη
- Βάση ειδικού γύψου εμπλουτισμένος με ειδικά πρόσμεικτα
- Αναμιγνύεται και ομογενοποιείται εύκολα
- Κρεμώδης, ομοιογενής υφή
- Υψηλό ποσοστό συγκράτησης νερού
- Είναι ευκολόχρηστο
- Τρίβεται εύκολα με τριβίδι Knauf
- Γρήγορη επίτευξη αντοχής
- Στεγνώνει γρήγορα
- Συρρικνώνεται ελάχιστα όταν στεγνώσει
- Χρώμα όμοιο με το χρώμα της γυψοσανίδας
- Τα δοχεία και τα εργαλεία καθαρίζονται εύκολα με νερό

Επεξεργασία

Οι γυψοσανίδες πρέπει να είναι σταθερά βιδωμένες στο σκελετό. Η επιφάνειά τους, ιδιαίτερα στους αρμούς, πρέπει να είναι στεγνή και καθαρή χωρίς σκόνη.

Ανάμιξη

Σκορπίζεται 2,5 kg Knauf Trias σε δοχείο που περιέχει 1,2 λίτρα καθαρό νερό και όχι αντίθετα νερό στο υλικό! Το μείγμα ανακατεύεται με μυστράκι στο χέρι, χωρίς ηλεκτρικό αναδευτήρα και χωρίς άλλα πρόσμεικτα ώσπου μετατρέπεται σε μία ομοιογενή, κρεμώδη μάζα. Πρέπει να χρησιμοποιούνται καθαρά δοχεία και εργαλεία.

Επεξεργασία

Η εργασία ολοκληρώνεται σε δύο στάδια τουλάχιστον ανάλογα με τις απαιτήσεις ποιότητας της τελικής επιφάνειας. Οι αρμοί γεμίζονται και ύστερα από 50 λεπτά περίπου, ξύνεται και απομακρύνεται το υλικό που προεξέχει. Κατά το δεύτερο στάδιο εργασίας το Knauf Trias απλώνεται και επιπεδώνεται

με μεγάλη σπάτουλα για να δημιουργηθούν λεία περάσματα από γυψοσανίδα σε γυψοσανίδα.

Επίσης στοκάρονται τα σημεία εσοχών από τις βίδες στερέωσης.

Υλικό που έχει αρχίσει να πήζει δεν πρέπει να επεξεργάζεται πλέον. Τυχόν μικρές ατέλειες στο τέλος των εργασιών βελτιώνονται με τριβίδι.

Τα εργαλεία πρέπει αμέσως μετά την εργασία να καθαρίζονται καλά και να ξεπλένονται με νερό.

Χρόνος επεξεργασίας

Το Knauf Trias αρχίζει να πήζει σε 45 λεπτά περίπου, από τη στιγμή που ρίχνεται στο νερό. Ακάθαρτα δοχεία ή εργαλεία με υπολείμματα υλικού μειώνουν τον χρόνο επεξεργασιμότητας του υλικού. Όταν το υλικό στερεοποιηθεί δεν πρέπει να ξαναχρησιμοποιείται. Μέσω της προσθήκης νερού ή ανάδευσης το Knauf Trias **δεν** ξαναγίνεται επεξεργάσιμο

Θερμοκρασία επεξεργασίας / υποβάθρου

Το στοκάρισμα (αρμολόγηση) πρέπει να γίνεται όταν δεν αναμένονται μεγάλες συστολο-διαστολές στις τοποθετημένες γυψοσανίδες λόγω αλλαγών υγρασίας και θερμοκρασίας. Εάν προβλέπεται επίστρωση δαπέδου με πίσσα, το στοκάρισμα πρέπει να γίνεται μετά την επίστρωση. **Η θερμοκρασία του χώρου και των προς στοκάρισμα γυψοσανίδων δεν πρέπει να βρίσκεται κάτω των +10°C περίπου.**

Επεξεργασία επιφάνειας και επικόλληση ταπετσαρίας.

Βάση της υφιστάμενης τεχνολογίας για επικόλληση ταπετσαρίας επιτρέπεται μόνο η κόλλα βάσης μεθυλικής κυταρίνης. Μετά την επικόλληση ταπετσαρίας χάρτιου ή υαλοφάσματος, όπως και μετά την επάλειψη με τεχνητές ρητίνες απαιτείται άμεσος και καλός εξαερισμός του χώρου για να στεγνώσει γρήγορα το υλικό.

Κατανάλωση υλικού

Αρμολόγηση (σε kg/m²) χωρίς να συμπεριλαμβάνονται περιμετρικοί αρμοί

| Τύπος και πάχος γυψοσανίδων | Οροφή | Τοιχοποιία | Επένδυση ξηρού σοβά | Επενδύσεις |
|--------------------------------|-------|------------|---------------------|------------|
| 12,5 mm Γυψοσανίδες Knauf | 0.3 | 0.5 | 0.25 | - |
| 15 mm Γυψοσανίδες Knauf | 0.35 | 0.6 | 0.3 | - |
| 18 mm Γυψοσανίδες Knauf | 0.4 | 0.7 | 0.35 | - |
| 20 mm Γυψοσανίδες Knauf | 0.45 | 0.8 | 0.4 | - |
| 25 mm Γυψοσανίδες Knauf | 0.5 | 0.8 | 0.4 | - |
| 2 X 12.5 mm Γυψοσανίδες Knauf | 0.5 | 0.8 | 0.4 | - |
| 2 X 20 mm Γυψοσανίδες Knauf | 0.8 | - | - | - |
| 18 + 15 mm Γυψοσανίδες Knauf | 0.6 | - | - | - |
| 25 + 12.5 mm Γυψοσανίδες Knauf | - | - | 0.6 | - |
| 25 + 18 mm Γυψοσανίδες Knauf | 1.0 | - | 0.7 | - |
| 25 + 25 mm Γυψοσανίδες Knauf | - | - | 0.75 | - |
| 10/12.5 mm Knauf Vidiwall | 0.2 | 0.4 | 0.2 | - |



K463 Knauf Jointfiller Super

Αρμολόγηση ταχύτητας

Υλικό

Σύσταση υλικού

Το Knauf Jointfiller Super αποτελείται από οργανικά συνδετικά υλικά και έναν ακριβή συνδιασμό ορυκτών αδρανών μικρής κοκκομετρίας και ρυθμιστικά πρόσμεικτα.

Αποθήκευση

Τα σακιά πρέπει να αποθηκεύονται σε ξύλινες παλέτες. Τα σακιά που έχουν υποστεί βλάβη πρέπει να μπαίνουν σε άλλα δοχεία και να χρησιμοποιούνται πρώτα. Χρόνος αποθήκευσης περίπου 12 μήνες.

Στοιχεία παραγγελίας

Δοχείο 20kg

Κωδικός : 71708000

Χρήση

Το Knauf Jointfiller Super χρησιμοποιείται για αρμολόγηση με ταινία αρμού:

- Στο χέρι
- Με μηχανή Ames
- Σε γυψοσανίδες Knauf με ημιστρόγγυλα και λοξά άκρα τύπου ΗΡΑΚ.
- Και σε γυψοσανίδες Knauf με λοξά άκρα τύπου ΑΚ.

Ιδιότητες

- Είναι σε σκόνη, έτοιμη για ανάμιξη
- Δεν «σβολιάζει» κατά την ανάμιξη με νερό.
- Έχει καλή πρόσφυση
- Διαθέτει κρεμώδη και ομοιογενή υφή
- Δεν περιέχει γύψο (στερεοποιείται με ξήρανση)
- Υαλοχαρτίζεται εύκολα
- Μεγάλη αποδοτικότητα
- Συρρικνώνεται ελάχιστα όταν στεγνώνει
- Επεξεργασία με το χέρι ή μηχανή Ames

Επεξεργασία

Υπόβαθρο

Οι γυψοσανίδες πρέπει να είναι σταθερά στερεωμένες σε φέροντα μεταλλικό σκελετό, στεγνές, καθαρές και χωρίς σκόνη στον αρμό. Τυχόν εκδορές γεμίζονται με Fugenfüller Leicht ή Uniflott

Ανάμειξη

20 kg Knauf Jointfiller Super αναμιγνύεται σε περίπου 9 lt καθαρού νερού, χωρίς πρόσθετα υλικά και ανακατεύεται μέχρι να μετασηματιστεί σε πάστα με κρεμώδη και ομοιογενή υφή. Το μίγμα ωριμάζει για περίπου 5 λεπτά και ξανακατεύεται.

Επεξεργασία

Εργαλεία: χρησιμοποιούνται τα κατάλληλα εργαλεία ή μηχανή αρμολόγησης Ames. Ο αρμός γεμίζεται με υλικό, εν συνεχεία τοποθετείται η ταινία αρμού και με το υλικό στοκαρίσματος πιέζεται με την ταινία. Οι επόμενες στρώσεις υλικού εφαρμόζονται αφού έχουν στεγνώσει οι προηγούμενες. Πρέπει να στοκάρονται και τα μέσα στερέωσης (π.χ. Βίδες). Όταν στεγνώσει το Knauf Jointfiller Super τρίβεται με τριβίδι

Θερμοκρασία επεξεργασίας/υποβάθρου

Η αρμολόγηση γίνεται όταν δεν αναμένονται αλλαγές των διαστάσεων των γυψοσανίδων εξ' αιτίας αλλαγών θερμοκρασίας ή υγρασίας. Σε περίπτωση εργασιών ασφαλικών επιστρώσεων δαπέδου προτείνεται η αρμολόγηση να γίνεται μετά την ασφάλτωση. Η θερμοκρασία περιβάλλοντος χώρου και υποβάθρου δεν πρέπει να είναι κάτω από 10° C.

Χρόνος επεξεργασίας

Περίπου 1 εβδομάδα

Το αναμεμιγμένο Knauf Jointfiller Super πρέπει να προστατεύεται από τον παγετό. Όταν το μείγμα δεν χρησιμοποιείται για μεγαλύτερο χρονικό διάστημα, πρέπει να επικαλύπτεται με νερό, πριν ξαναχρησιμοποιηθεί προστίθεται Knauf Jointfiller Super σε μορφή σκόνης και ανακατεύεται μέχρι να επιτευχθεί το σωστό μείγμα.

Υποδείξεις

Το Knauf Jointfiller Super δεν πρέπει να αναμιγνύεται με άλλα υλικά. Τα εργαλεία και οι κάδοι πρέπει μετά την χρήση να ξεπλένονται με νερό.

Κατανάλωση υλικού

Αρμολόγηση (δεδομένα σε kg/m²)

| Πάχος γυψοσανίδας | Όροφή | Ταχοποιία | Επένδυση ταχοποιίας |
|-------------------|-------|-----------|---------------------|
| 12,5 mm | 0,4 | 0,6 | 0,3 |
| 15 mm | 0,45 | - | - |
| 2 X 12,5 mm | 0,6 | 1,0 | 0,5 |
| 18 + 15 mm | 0,7 | - | - |

Εργασίες ταπετσαρίας

Η επικόλληση ταπετσαριών από χαρτί, ύφασμα ή πλαστικό πρέπει να γίνεται με την κατάλληλη κόλλα. Μετά την εφαρμογή της ταπετσαρίας ο χώρος πρέπει να αερίζεται καλά μέχρι στεγνώσει η επιφάνεια.



K466 Knauf Fireboard - Spachtel

Αρμολόγηση πυράντοχη

Υλικό

Σύσταση υλικού

Το κύριο συστατικό του Knauf Fireboard Spachtel είναι ο ημιυδρίτης (ψημένος) γύψος συνοδευόμενος και από άλλα πρόσμεικτα.

Αποθήκευση

Τα σακιά πρέπει να αποθηκεύονται σε χώρους χωρίς υγρασία. Το περιεχόμενο τυχόν σκισμένων σακών πρέπει να συσκευασθεί εκ νέου και να χρησιμοποιηθεί πρωτίστως. Ο μέγιστος χρόνος αποθήκευσης είναι 6 μήνες.

Χρήση

Το Knauf Fireboard Spachtel είναι ιδανικό για την αρμολόγηση των αρμών και στοκάρισμα όλης της επιφάνειας των πλακών Fireboard. Για την αρμολόγηση απαιτείται χρήση υαλοταινίας αρμού.

Στοιχεία παραγγελίας

20kg σακί
Κωδικός: 71808000

Ιδιότητες

- Σκόνη, έτοιμο για ανάμειξη
- Αναμιγνύεται χωρίς σβόλους
- Έχει καλή πρόσφυση
- Κρεμώδης, ομοιογενής σύσταση
- Προϊόν με βάση το γύψο
- Διαθέτει δεσμευσμένο κρυσταλλικό νερό.

Επεξεργασία

Υπόβαθρο

Οι πλάκες Fireboard πρέπει να είναι στερεωμένες σε μη φέροντα μεταλλικό σκελετό, στεγνές, καθαρές με καθαρούς αρμούς χωρίς σκόνη. Σε περίπτωση εργασιών ασφαλιστικών επιστρώσεων δαπέδου προτείνεται η αρμολόγηση να γίνεται μετά την ασφάλτωση.

Ανάμειξη

Το Knauf Fireboard Sprachtel προστίθεται σε καθαρό, κρύο νερό μέχρι την επιφάνεια του νερού (μέγιστο 2,5 kg σε περίπου 2 l νερού). Με μία σπάτουλα-μυστρί ανακατεύεται το μείγμα χωρίς την πρόσμιξη άλλων υλικών, μέχρι να δημιουργηθεί μία κρεμώδης σφιχτή υφή.

Αρμολόγηση

Απλώνεται μία λεπτή στρώση Fireboard Sprachtel (min. 1mm) και κατόπιν τοποθετείται η υαλοταινία αρμού. Επιπλέον εργασίες αρμολόγησης γίνονται αφού έχει στεγνώσει η προηγούμενη.

Σπατουλάρισμα επιφανείας

Στοκαρεται όλη η επιφάνεια όταν υπάρχουν ιδιαίτερες απαιτήσεις ποιότητας επιφανείας,

π.χ. όταν οι επιφάνειες που είναι εμφανείς πρέπει να βαφτούν.

Θερμοκρασία επεξεργασίας/υποβάθρου

Η θερμοκρασία του περιβάλλοντος χώρου δεν πρέπει να είναι κάτω από 10° C.

Χρόνος επεξεργασίας

Όταν το υλικό αναμιχθεί με νερό είναι επεξεργάσιμο για τουλάχιστον 45 min. Υλικό που έχει σκληρύνει δεν πρέπει να ξαναχρησιμοποιείται.

Κατανάλωση υλικού

- Μία στρώση, αρμολόγηση με υαλοταινία αρμού: Οροφή 0,06 kg/m², Τοιχοποιία 0,05 kg/m².
- Μία στρώση, αρμολόγηση με υαλοταινία αρμού+στοκάρισμα όλης της επιφάνειας 1mm: 1 kg/m², τοιχοποιία 0,85 kg/m².
- Δύο στρώσεις, αρμολόγηση με υαλοταινία αρμού: Οροφή 0,12 kg/m², Τοιχοποιία 0,1 kg/m².
- Δύο στρώσεις, αρμολόγηση με υαλοταινία αρμού+στοκάρισμα όλης της επιφάνειας 1mm: Οροφή 1,06 kg/m², Τοιχοποιία 1,05 kg/m².

Επεξεργασία επιφανείας

Αφού στεγνώσουν οι αρμολογημένες επιφάνειες, εάν χρειάζεται τρίβονται ελαφρά. Πριν βαφτούν ή οποιαδήποτε άλλη επεξεργασία επιφανείας πρέπει να στοκαριστεί όλη η επιφάνεια (βλέπε πάνω). Πριν οποιαδήποτε επεξεργασία (π.χ Βαφή, Ταπετσαρία) πρέπει η επιφάνεια να ασταρωθεί ανάλογα με την επακόλουθη επεξεργασία.

Εργασίες ταπετσαρίας

Η επικόλληση ταπετσαριών από χαρτί, ύφασμα ή πλαστικό πρέπει να γίνεται με την κατάλληλη κόλλα. Μετά την εφαρμογή της ταπετσαρίας ο χώρος πρέπει να αερίζεται καλά μέχρι στεγνώσει η επιφάνεια.



K468 Knauf Finish Pastös

Φινίρισμα, σπατουλάρισμα

Υλικό

Σύσταση υλικού

Το Knauf Finish-Pastös είναι αιώρημα συνθετικών υλών που περιέχει έναν ακριβή συνδιασμό ορυκτών αδρανών μικρής κοκκομετρίας και πρόσμεικτα.

Αποθήκευση

Το Knauf Finish-Pastös πρέπει να προστατεύεται από παγετό, υψηλές θερμοκρασίες και την άμεση ηλιακή ακτινοβολία. Σε θερμοκρασία εσωτερικού χώρου μπορεί να διατηρηθεί τουλάχιστον για 6 μήνες.

Στοιχεία παραγγελίας

Δοχείο 20kg

Κωδικός : 73308000

Χρήση

Χρησιμοποιείται για φινίρισμα αρμών γυψοσανίδας που έχουν αρμολογηθεί με Knauf Uniflott ή Fugenfüller Leicht για να επιτευχθεί ποιότητα επιφάνειας βαθμίδας III, όπως αυτή καθορίζεται από ειδικό φυλλάδιο της ένωσης βιομηχανιών παραγωγής προϊόντων γύψου Γερμανίας.

Ιδιότητες

- Ετοιμόχρηστο
- Υαλοχαρτίζεται πολύ εύκολα
- Καλή πρόσφυση
- Ομοιογενής σύνθεση
- "Γεμίζει" καλά τα κενά
- Στεγνώνει γρήγορα
- Δεν απαιτείται χρόνος ανάμειξης και ωρίμανσης

Επεξεργασία

Υπόβαθρο

Οι στοκαρισμένοι αρμοί πρέπει να έχουν στεγνώσει και να διαθέτουν ομαλό πέρασμα στην επιφάνεια της γυψοσανίδας.

Ανάμιξη

Η πάστα πρέπει να ανακατεύεται και εάν χρειαστεί προστίθεται και λίγο νερό. Πρέπει να χρησιμοποιούνται καθαροί κάδοι και εργαλεία.

Επεξεργασία

Εργαλεία: χρησιμοποιούνται οι κατάλληλες σπάτουλες ή μηχανή αρμολόγησης Ames. Πρέπει να στοκάρονται επίσης και οι βίδες. Όταν στεγνώσει το Finish-Pastös υαλοχαρτίζεται.

Θερμοκρασία

επεξεργασίας/υποβάθρου

Το σπατουλάρισμα γίνεται όταν δεν αναμένονται αλλαγές των διαστάσεων των γυψοσανίδων λόγω αλλαγών θερμοκρασίας ή υγρασίας. Σε περίπτωση εργασιών ασφαλτικών επιστρώσεων δαπέδου προτείνεται η αρμολόγηση να γίνεται μετά την ασφάλτωση. Η θερμοκρασία περιβάλλοντος και υποβάθρου δεν πρέπει να είναι κάτω από 10° C.

Χρόνος επεξεργασίας

Το υλικό γίνεται σκληρό μέσω της διαδικασίας στεγνώματος (ξήρανση).

Εργασίες ταπετσαρίας

Η επικόλληση ταπετσαριών από χαρτί, ύφασμα ή πλαστικό πρέπει να γίνεται με την κατάλληλη κόλλα. Μετά την εφαρμογή της ταπετσαρίας ο χώρος πρέπει να αερίζεται καλά μέχρι στεγνώσει η επιφάνεια.

Υποδείξεις

Το Knauf Finish Pastös δεν πρέπει να αναμιγνύεται με άλλα υλικά. Τα εργαλεία και οι κάδοι πρέπει μετά την χρήση να ξεπλένονται με νερό.



Knauf F2F Filler to Finish

Αρμολόγηση, φινίρισμα

Υλικό

Υλικό

Το Knauf F2F είναι ένα ετοιμόχρηστο λευκό υλικό σπατουλαρίσματος. Το Knauf F2F αποτελείται από μία συνθετική ύλη διασποράς που λειτουργεί ως μέσο στερέωσης και ενός συνδυασμού από λεπτόκοκκα, ορυκτά με ανθρακικό ασβέστιο υλικά γεμίσματος και τοποθέτησης.

Αποθήκευση

Πρέπει να προστατεύεται από παγετό, υψηλές θερμοκρασίες και από την ηλιακή ακτινοβολία. Σε φυσιολογικές θερμοκρασίες αποθηκεύεται περίπου 6 μήνες.

Χρήση

Πεδίο εφαρμογής

Το Knauf F2F χρησιμοποιείται σε εσωτερικούς χώρους για την δημιουργία ομαλών και λείων επιφανειών. Το Knauf F2F μπορεί να περαστεί ακόμη και σε πάρα πολύ λεπτή στρώση. Είναι ιδανικό για σπατουλάρισμα με μηχανή AMES. Είναι ιδανικό τόσο για αρμολόγηση γυψοσανίδων με χρήση ταινίας, όσο και για τελική στρώση σε γυψοσανίδες ως σπατουλάρισμα. Μπορεί επίσης να χρησιμοποιηθεί για σπατουλάρισμα σοβατισμένων επιφανειών ή πάνω σε ταπετσαρία.

Ιδιότητες

Επεξεργασία: Με το χέρι / Μηχανή-Ames

Αποθήκευση: 6 Μήνες

Πάχος: 0 – 3 mm

Χρόνος στεγνώματος: Εξαρτάται από το πάχος της στρώσης, την θερμοκρασία και την υγρασία. Απαιτούνται περίπου 24 ώρες για κάθε mm πάχος στρώσης.

Επεξεργασία

Υπόβαθρο

Το υπόβαθρο πρέπει να είναι σταθερό, καθαρό, στεγνό και λείο. Παλιά υπόβαθρα όπως βερνίκι και βαφές διασποράς θα πρέπει πρώτα να καθαριστούν από λάδια. Οι γυψοσανίδες πρέπει να είναι σταθερά τοποθετημένες πάνω σε μεταλλικό σκελετό, να είναι στεγνές, καθαρές και να μην έχουν σκόνη. Μεγαλύτερες ανωμαλίες στην επιφάνεια θα πρέπει να γεμιστούν με υλικό σπατουλαρίσματος Knauf Fugenfueller ή με Knauf Uniflott. Σπατουλαρισμένοι αρμοί θα πρέπει να έχουν στεγνώσει εντελώς. Πολύ απορροφητικά υπόβαθρα θα πρέπει πρώτα να περαστούν με Knauf F2F PRIMER. Λίγο ή καθόλου απορροφητικά υπόβαθρα όπως μπετόν ή βερνίκι θα πρέπει πρώτα να περαστούν με Knauf F2F BASIC.

Θερμοκρασία επεξεργασίας / κλιματολογικές συνθήκες

Υπόβαθρο και θερμοκρασία δεν πρέπει κατά την επεξεργασία και το στέγνωμα, να είναι κάτω από +10° C. Σπατουλάρουμε μόνο όταν δεν έχουμε διαστολές που προέρχονται από την επίδραση υγρασίας

ή αλλαγής θερμοκρασίας. Ακόμη και σε τοποθέτηση κονιάματος χυτής ασφάλτου, σπατουλάρουμε μετά την τοποθέτηση κονιάματος.

Προετοιμασία

Το Knauf F2F ανακατεύεται καλά, εάν κρίνεται σκόπιμο αραιώνεται με λίγο νερό. Χρησιμοποιούνται καθαρά εργαλεία και καθαρό δοχείο.

Επεξεργασία

Σε γυψοσανίδες με άκρα ΑΚ γεμίζονται οι αρμοί, μπαίνει η χαρτοταινία και πιέζεται με μία σπάτουλα. Πριν το πέραςμα της επόμενης στρώσης θα πρέπει να έχει σταθεροποιηθεί και να έχει στεγνώσει η προηγούμενη στρώση.

Σε "άγρια" διαρθρωμένα υπόβαθρα θα πρέπει υπό περιστάσεις το Knauf F2F να περαστεί σε δύο στρώσεις.

Το μέγιστο πάχος στρώσεως σε σπατουλάρισμα ολόκληρης επιφάνειας πρέπει να είναι 3 mm.

Χρόνος επεξεργασίας

Το Knauf F2F σταθεροποιείται με το στέγνωμα. Μετά το στέγνωμα/ σταθεροποίηση, τριβεται με γυαλόχαρτο (120) ή πιο ψιλό, ανάλογα με την επιθυμητή ποιότητα επιφάνειας

Προσοχή

Το Knauf F2F δεν αναμιγνύεται με άλλα υλικά, διότι σε τέτοια περίπτωση θα αλλοιωθούν οι φυσικές ιδιότητες του προϊόντος.

Κατανάλωση

1,7- 1,8 kg/m² για κάθε mm πάχους στρώσεως.



Knauf Readyfix

Αρμολόγηση, φινίρισμα

Υλικό, χρήση, ιδιότητες, επεξεργασία

Τομείς χρήσης

Το Readyfix είναι κατάλληλο για :

- Στοκάρισμα αρμών γυψοσανίδων με χρήση ταινίας
- Φινίρισμα πριν τις εργασίες βαψίματος σε τοιχοποιίες και οροφές
- Να κλείσουν μικρά ραγίσματα και πόροι σε επιφάνειες μπετόν
- Εργασίες επιδιορθώσεων και ανακαίνισης εσωτερικών χώρων

Υπόστρωμα

Το υπόστρωμα πρέπει να είναι ανθεκτικό, σταθερό, καθαρό, στεγνό και χωρίς σκόνες.

Τρόποι εφαρμογής

Χρησιμοποιείται έτοιμο απ' ευθείας από το δοχείο. Εάν για την συγκεκριμένη χρήση το υλικό είναι παχύρευστο τότε προστίθεται νερό και αναμιγνύεται με τον αναδευτήρα. Πριν από μεγάλες παύσεις εργασίας, πρέπει τα άκρα του δοχείου να

πλένονται και να τοποθετείται το καπάκι. Μετά το τέλος της εργασίας πρέπει τα χρησιμοποιημένα εργαλεία και δοχεία να καθαρίζονται με νερό.

Το Knauf Readyfix δεν επιτρέπεται να αναμιγνύεται με άλλα υλικά. Η εφαρμογή του δεν πρέπει να γίνεται σε θερμοκρασίες κάτω των +5°C.

Η καλυπτικότητα του Knauf Readyfix είναι περίπου 1kg για 3m². Σε επιφάνειες από μπετόν μπορεί να απαιτηθεί μεγαλύτερη ποσότητα.



Κnauf Renoband Επιδιόρθωση

Υλικό

Το RENO BAND είναι ένα ετοιμόχρηστο υλικό επιδιόρθωσης, για γρήγορα και εύκολα γεμίσματα. Λόγο της σύστασής του, δεν συρρικνύεται, δεν ρηγματώνει και παραμένει ελαστικό. Ακόμη είναι λευκού χρώματος, ευκολοδούλευτο, ανθεκτικό στο νερό και πανάλαφρο.

Αποθήκευση

Το RENO BAND αποθηκεύεται σε ξηρό και δροσερό μέρος για περίπου 12 μήνες.

Στοιχεία παραγγελίας

Σωληνάριο των 178 ml
Κωδικός 99087100
Δοχείο του 1 lt
Κωδικός 99087200
Δοχείο των 4 lt
Κωδικός 99087300

Χρήση

Το Knauf RENO BAND χρησιμοποιείται για την επισκευή ριγμάτων καθώς και για γεμίσματα σε τρύπες, ρωγμές και αρμούς. Είναι κατάλληλο για τοίχους και οροφές από γυψοσβάδες, γυψοσανίδες, μπετόν, τσιμεντοσβάδες, ξύλο κτλ. Το RENO BAND δεν συνιστάται για στοκάρισμα πλαστικών ή μεταλλικών επιφανειών. Για εσωτερική και εξωτερική χρήση.

Ιδιότητες

- Ετοιμόχρηστο
- Ανθεκτικό στο νερό
- Μπορεί να βαφεί μετά από 2 ώρες
- Μία εφαρμογή αρκεί
- Δεν συρρικνύεται και παραμένει ελαστικό
- Δεν ρηγματώνει
- Εύκολη εφαρμογή
- Τέλεια πρόσφυση



K451 Knauf Tiefengrund

Εξομοίωση απορροφητικότητας

Υλικό

Σύσταση υλικού

Το Knauf Tiefengrund είναι ένα διάλυμα νερού και τεχνητών ρητινών λεπτότατης κοκκομετρίας.

Αποθήκευση

Σε κλειστή αυθεντική συσκευασία μπορεί να αποθηκευτεί μέχρι 12 μήνες. Στο χώρο αποθήκευσης πρέπει να διατηρείται όσο το δυνατόν θερμοκρασία δωματίου και να είναι προστατευμένος από τον παγετό. Επίσης πρέπει οι συσκευασίες να προστατεύονται από άμεση ηλιακή ακτινοβολία

Στοιχεία παραγγελίας

2.5 l δοχείο

Κωδικός: 83362200

5 l δοχείο

Κωδικός: 83362300

15 l δοχείο

Κωδικός: 83362400

Χρήση

Χρησιμοποιείται σαν αστάρι πρόσφυσης σε τιμμεντοσανίδες, γυψοσανίδες και ινογυψοσανίδες.

Εσωτερικές επιφάνειες τοιχοποιίας

Το Knauf Tiefengrund εξομοιώνει την διαφορετική απορροφητικότητα των υλικών που επικαλύπτει, στερεοποιεί την επιφάνεια τους, και δεσμεύει την σκόνη που προέρχεται από την οικοδομή. Έχει υδροαπωθητικές ιδιότητες (όχι σαν φράγμα υδρατμών) σε επιφάνειες υλικών γύψου όπως γυψοσανίδες Knauf. Χρησιμοποιείται επίσης για το αστάρισμα επιφανειών επιχρισμάτων με βάση το γύψο, τον ασβέστη και τιμμέντο, όπως και για το αστάρισμα του υπόβαθρου πριν την εφαρμογή βαφής, τοποθέτηση πλακιδίων ή ταπετσαρίας.

Εξωτερικές επιφάνειες τοιχοποιίας

Με το Knauf Tiefengrund μπορούμε να ασταρώσουμε εξωτερικούς σοβάδες πριν το βάψιμο καθώς επίσης και στοκαρισμένες επιφάνειες εξωτερικής τοιχοποιίας από τιμμεντοσανίδα.

Ιδιότητες

- Ετοιμόχρηστο
- Καλή διεισδυτικότητα
- Σταθεροποιεί την επιφάνεια
- Πρόσφυση
- Ρυθμιστής απορροφητικότητας
- Διαπερατό στους ατμούς
- Αποδοτικό
- Άκαυστο

Επεξεργασία

Υπόβαθρο

Το υπόβαθρο πρέπει να είναι ξηρό χωρίς διαλυτικά και καθαρό. Το Knauf Tiefengrund χρησιμοποιείται αδιάλυτο. Οι επιφάνειες που είναι σαθρές πρέπει να απομακρύνονται και να βελτιώνονται όσο είναι δυνατόν.

1. Επιφάνειες τοιχοποιίας

Το υλικό απλώνεται με βούρτσα ή πινέλο και όχι με ρολλό.

2. Επιφάνειες δαπέδου

Το υλικό πρέπει να απορροφάται τελείως από το υπόβαθρο.

Δεν πρέπει να επαλείφεται πολύ υλικό ώστε να μην δημιουργούνται σημεία που το αστάρι λιμνάζει.

Στέγνωμα

Για να ακολουθήσουν οι επόμενες οικοδομικές εργασίες πρέπει το αστάρι να έχει στεγνώσει καλά . Ανάλογα με την απορροφητικότητα

του υποβάθρου, τον αερισμό, την θερμοκρασία , την υγρασία της ατμόσφαιρας αλλά και την ποσότητα που χρησιμοποιήθηκε οι ακόλουθες εργασίες μπορούν να ξεκινήσουν τουλάχιστον μετά από 3 ώρες, διότι δεν αρκεί να έχει στεγνώσει μόνο η επιφάνεια.

Θερμοκρασία επεξεργασίας/υποβάθρου

Δεν συνίσταται η επεξεργασία υλικού και υποβάθρου σε θερμοκρασίες κάτω των +5° C.

Καθαρισμός εργαλείων

Μετά την εφαρμογή του ασταριού τα εργαλεία πρέπει να καθαρίζονται αμέσως με νερό.

Κατανάλωση υλικού

Ανάλογα με το υπόβαθρο απαιτούνται περίπου 70 έως 100 ml/m².

Υποδείξεις

Το Knauf Tiefengrund δεν είναι ευφλεκτο. Πρέπει να αποφεύγεται η επαφή με το δέρμα, μάτια και ρουχισμό. Δεν πρέπει να καταλήγει στην αποχέτευση. Τα πλήρως ξηραμένα υπολείμματα από Knauf Tiefengrund μπορούν να τα χειριστούν σαν οικιακά ή οικοδομικά σκουπίδια. Μεγαλύτερες ποσότητες πρέπει να στερεοποιούνται με την βοήθεια τσιμέντου και να συλλέγονται όπως παραπάνω. Οι τοπικοί κανονισμοί πρέπει να τηρούνται.



K459 Knauf Spezialgrund

Ρύθμιση απορροφητικότητας

Υλικό

Σύσταση υλικού

Το Knauf Spezialgrund είναι ένα διάλυμα τεχνιτών ρητινών με ενσωματωμένους λεπτότατους λευκούς κόκκους ορυκτών υλών.

Αποθήκευση

Οι αυθεντικές κλειστές συσκευασίες μπορούν να διατηρηθούν έως 12 μήνες σε κανονικές θερμοκρασίες κλειστού χώρου. Πρέπει να προστατεύονται από παγετό και από έκθεση σε ηλιακή ακτινοβολία.

Στοιχεία παραγγελίας

Δοχείο 20kg

Κωδικός: 70100000

Χρήση

Το Knauf Spezialgrund χρησιμοποιείται για αστάρωμα επιφανειών γυψοσανίδων που έχουν αρμολογηθεί για να ρυθμίζει την απορροφητικότητα και να ομογενοποιεί την επιφάνεια. Το Knauf Spezialgrund αποτελεί ένα μέρος του συστήματος επεξεργασίας επιφανειών Knauf για την δημιουργία επιφανειών ποιότητας Q3 όπως αυτή καθορίζεται στον εποπτικό πίνακα στο κεφάλαιο "Εργασίες αρμολόγησης και φινιρίσματος". Η επιφάνεια αυτή αποτελεί ιδανικό υπόβαθρο για οποιαδήποτε περαιτέρω επεξεργασία χρωματισμού.

Ιδιότητες

- Ετοιμόχρηστο
- Διάλυμα
- Υψηλή καλυπτικότητα
- Λευκού χρώματος
- Ρυθμιστής απορροφητικότητας επιφάνειας
- Εύκολα επεξεργάσιμο

Επεξεργασία

Υπόβαθρο

Η προς επεξεργασία επιφανεία του υποβάθρου πρέπει να είναι καθαρή χωρίς σκόνη και στεγνή χωρίς υγρασία.

Επεξεργασία

- Οι αρμοί των γυψοσανίδων (HRAK, AK και SK) πρέπει να έχουν αρμολογηθεί σύμφωνα με τις προδιαγραφές της, αρχικά με Knauf Uniflott ή Fugenfüller και στο τέλος με Finish Pastös (συνολικά 3 χέρια). Μετά το στέγνωμα η επιφάνεια γυαλοχαρτίζεται επιμελώς.
- Αφού σκληρύνουν, στεγνώσουν και ξεσκονιστούν οι αρμοί επαλείφονται με ρολό με Spezialgrund που δεν έχει αραιωθεί.
- Χρησιμοποιείται ρολό με κοντές τρίχες (μοχέρ) ή ρολό σπόγγος, για να αποφεύγεται η εισχώρηση μεγάλης ποσότητας υλικού και να μην φαίνεται το ανάγλυφο του ρολού στην επιφάνεια

- Αφού στεγνώσουν οι επιφάνειες με κατάλληλο φωτισμό (δηλαδή φως που όπως το τελικό φως που θα πέφτει στην επιφάνεια) ξεχωρίζουν τα σημεία στην επιφάνεια και στους αρμούς που θέλουν εκ νέου σπατουλάρισμα. Τα σημεία αυτά σπατουλάρονται εκ νέου με Finish Pastös και όταν στεγνώσουν τρίβονται και ξεσκονίζονται.
- Τα σημεία αυτά ξανασταρώνονται με Spezialgrund. Μετά από νέο έλεγχο και αφού δεν υπάρχουν σημεία που χρειάζονται τρίτο χέρι σπατουλάρισμα, η επιφάνεια βάφεται ή επικαλύπτεται με άλλο υλικό.
- Σε όλες τις εργασίες είναι προϋπόθεση ο κατάλληλος φωτισμός (που θα αντιπροσωπεύει τον φυσικό ή τεχνητό φωτισμό που θα υπάρχει στην τελική χρήση)

Υποδείξεις

- Το Knauf Spezialgrund δεν πρέπει να αναμιγνύεται με άλλα υλικά διότι μεταβάλλονται δραστικά τα τεχνικά χαρακτηριστικά του.
- Όλα τα εργαλεία και δοχεία πρέπει μετά την χρήση να καθαρίζονται άμεσα με νερό.

Κατανάλωση υλικού

Ανάλογα με την επιφάνεια απαιτούνται περίπου 100 –150 g/m²

Εποπτικός πίνακας αρμολόγησης και φινιρίσματος διαφόρων άκρων γυψοσανίδας

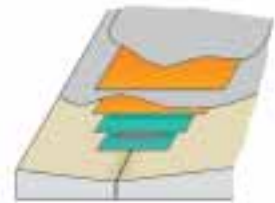
HRAK - Ημιστρόγγυλα και λοξά άκρα

Spezialgrund
Finish Pastös
Spezialgrund
Finish Pastös
Uniflott



AK - Λοξά άκρα

Spezialgrund
Finish Pastös
Spezialgrund
Finish Pastös
Fugenfüller Leicht
+ ταινία αρμού



FK - Φαλτσαρισμένα άκρα

Spezialgrund
Finish Pastös
Spezialgrund
Finish Pastös
Uniflott+ ταινία αρμού



SK - Κάθετα κομμένα άκρα

Spezialgrund
Finish Pastös
Spezialgrund
Finish Pastös
Fugenfüller Leicht
+ ταινία αρμού





K455 Knauf Grundiermittel

Πρόσφυσης απορροφητικής επιφάνειας

Υλικό

Υλικό, σύσταση υλικού

Το αστάρι Knauf Grundiermittel είναι ένα διάλυμα τεχνιτών ρητινών με μεγάλη αντοχή στα αλκάλια.

Αποθήκευση

(σε φυσιολογικές συνθήκες)

Εκτεθειμένο για μικρό χρονικό διάστημα σε -5°C , δεν δημιουργεί αλλοίωση της ποιότητας του προϊόντος.

Χρήση

Πεδίο εφαρμογής

Για εσωτερικούς χώρους, για το σοβάτισμα πολύ απορροφητικών υποβάθρων τα οποία ριγματώνουν τον σοβά αν δεν ασταρωθούν, καθώς και πριν την τοποθέτηση γυψοσανίδας.

Στοιχεία παραγγελίας

Δοχείο 15,0 Kg
Κωδικός: 72106000

Ιδιότητες

Τεχνικά χαρακτηριστικά

Αραίωση: 1:2 μέχρι 1:5
Κατανάλωση: περίπου $100\text{g}/\text{m}^2$ (χωρίς αραίωση)
Επεξεργασία: άνω των $+5^{\circ}\text{C}$
Αποστολή: σε δοχεία των 15,0 kg

Επεξεργασία

Επεξεργασία

Το αστάρι Knauf Grundiermittel, το αραιώνουμε σε αναλογία 1/2 ή 1/5 ανάλογα με την απορροφητικότητα του υποβάθρου. Το περνάμε ομαλά στο υπόβαθρο είτε ψεκάζοντας, είτε με ρολό ή με βούρτσα.

Θερμοκρασία επεξεργασίας

Το υπόβαθρο και η θερμοκρασία αέρος κατά την επεξεργασία δεν πρέπει να είναι κάτω των $+5^{\circ}\text{C}$.

Καθαρισμός

Τα εργαλεία πρέπει αμέσως μετά την χρήση τους να ξεπλένονται με νερό. Λεκέδες προερχόμενοι από το αστάρι π.χ. (πιτσιλιές), πρέπει να καθαρίζονται με νερό όταν είναι ακόμη νωποί. Στεγνωμένο υλικό μπορεί να αναμιχθεί με ρητινούχο διαλυτικό (Aethylacetat).

Σοβάτισμα

Ξεκινάμε το σοβάτισμα - χειρός ή μηχανής - αφού στεγνώσουν οι ασταρωμένες επιφάνειες. Ο χρόνος στεγνώματος θα πρέπει να είναι αρκετές ώρες. Το σοβάτισμα σε ακόμη νωπές επιφάνειες, μειώνει την δράση του ασταριού.



K454 KNAUF Betokontakt

Πρόσφυσης λείας επιφάνειας

Υλικό

Σύσταση υλικού

Το Knauf Betokontakt είναι βελτιωτικό αστάρι πρόσφυσης, συνθετικών ρητινών με χαλαζακή άμμο, υψηλής αλκαλικής αντοχής.

Αποθήκευση

Η αποθήκευση του Knauf Betokontakt θα πρέπει να διασφαλίζει την

προστασία του υλικού από τον παγετό και την ηλιακή ακτινοβολία. Διάρκεια αποθήκευσης 12 μήνες.

Χρήση

Πεδίο Εφαρμογής

Εφαρμόζεται σε λείες και χαμηλής απορροφητικότητας επιφάνειες (π.χ. εμφανές σκυρόδεμα, θερμομονωτικές πλάκες πολυστερίνης κλπ.).

Ιδιότητες

- Αραίωση: Ετοιμόχρηστο, δεν χρειάζεται να αραιωθεί
- Κατανάλωση: 250 με 350 g/m²
- Θερμοκρασία επεξεργασίας: από +5° C μέχρι +30° C
- Κάλυψη: περίπου 14-20 m²
- Αντοχή στη θερμοκρασία μετά το στέγνωμα του υλικού: -20° C μέχρι +80° C

Επεξεργασία

Επεξεργασία

Το Knauf Betokontakt είναι ετοιμόχρηστο υλικό. Πρέπει να ανακατεύεται καλά πριν την εφαρμογή του. Εφαρμόζεται με ρολό ή με κατάλληλη αντλία ψεκασμού. Οι επιφάνειες οι οποίες πρόκειται να ασταρωθούν με το Knauf Betokontakt θα πρέπει να είναι στεγνές, σταθερές και χωρίς ρύπους (λάδια ξυλοτύπων, αιθάλη κλπ.). Κατά την εφαρμογή του, η θερμοκρασία του υποβάθρου, καθώς και της ατμόσφαιρας θα πρέπει να είναι

πάνω από 5°C.

Κατανάλωση

0.25 – 0.35 Kg Betokontakt/m²

Εφαρμογή σοβά

Οι εργασίες σοβατίσματος αρχίζουν εφόσον έχει στεγνώσει το Betokontakt. Οι ασταρωμένες με το Betokontakt επιφάνειες θα πρέπει να σοβατίζονται όσο το δυνατό συντομότερα, για την αποφυγή εναπόθεσης σκόνης.

Καθαρισμός

Τα εργαλεία πρέπει αμέσως μετά την χρήση τους να ξεπλένονται με νερό. Λεκέδες προερχόμενοι από το αστάρι π.χ. (πιτσιλιές), πρέπει να καθαρίζονται με νερό όταν είναι ακόμη νωποί. Στεγνωμένο υλικό μπορεί να αναμιχθεί με ρητινούχο διαλυτικό (Aethylacetat).



K453 Knauf Putzgrund

Πρόσφυσης επιχρισμάτων

Πεδίο εφαρμογής

- Για τοίχους και οροφές
- Για εσωτερικούς και εξωτερικούς χώρους
- Ως πρόσφυση για την εφαρμογή διακοσμητικών σοβάδων
- Για το αστάρωμα όλων των κοινών υποβάθρων, όταν είναι να περαστεί διακοσμητικός σοβάς
- Αναγκαίο σε υπόβαθρα που μπορεί να εμφανίσουν στην επιφάνεια νικωτή ή κίτρινες αποχρώσεις π.χ. σπίτια καπνιστών, επιφάνειες όπου θα αλλάχθει ταπετσαρία
- Ιδανικό για γύψο και γυψοσανίδες, καθώς και σε τσιμέντο και τσιμεντοσοβά

Ιδιότητες του προϊόντος

- Φροντίζει για ιδανική σύσφιξη και πολύ καλή πρόσφυση σε διακοσμητικούς σοβάδες
- Μειώνει την απορροφητικότητα και δίνει ιδανικές ιδιότητες επεξεργασίας σε διακοσμητικούς σοβάδες
- Πολύ δραστήριο κατά των λεκέδων και των αποχρώσεων που μπορούν να εμφανιστούν στον σοβά, προερχόμενοι από το υπόβαθρο.
- Πολύ λευκό, χρωματισμένο από κόκκους ορυκτών υλών και με καλή κάλυψη για ομοιόμορφο χρωμάτισμα σε διακοσμητικούς σοβάδες. Κατά την εμφάνιση ενός χρωματισμένου υποβάθρου και για εύκολο έλεγχο της ομοιομορφίας κατά το πέραςμα του ασταριού
- Ατμοδιαπερατό
- Ετοιμόχρηστο χωρίς διαλύτες. Φιλικό προς το περιβάλλον και κατά την χρήση του.

Στοιχεία ασφαλείας, Επεξεργασία

Στοιχεία ασφαλείας

Δεν περιέχει επικίνδυνα στοιχεία και δεν χρειάζεται σήμανση

Στοιχεία ασφαλείας σε περίπτωση επαφής με τα μάτια και τα χέρια

Δεν αφήνουμε το αστάρι να στεγνώσει στα χέρια. Τα ξεπλένουμε με νερό και σαπούνι. Σε περίπτωση που πιτσιλάει, προστατεύουμε τα μάτια. Σε περίπτωση επαφής με τα μάτια τα ξεπλένουμε καλά με άφθονο νερό. Αν υπάρξουν ενοχλήσεις αναζητούμε την συμβουλή γιατρού.

Υπόβαθρο

Το αστάρι Knauf Putzgrund μπορεί να εφαρμοστεί πάνω σε όλα τα κοινά ορυκτά υπόβαθρα. Αυτά θα πρέπει να είναι σταθερά, στεγνά, καθαρά από σκόνες και διαλύτες και η επιφάνεια όσο γίνεται να είναι ομαλή. Μη αδιάβροχες βαφές καθώς και άλλα υπολείμματα που δεν βοηθούν στην πρόσφυση θα πρέπει να απομακρύνονται. Αδιάβροχες βαφές θα πρέπει πρώτα να τριφτούν καλά. Το ξύλο δεν ενδείκνυται σαν βάση σοβάτισματος. Σε αυτή την περίπτωση θα πρέπει πρώτα να βιδωθεί πάνω τους μια γυψοσανίδα. Αδιάβροχα πλακάκι καθώς και άλλες πλάκες ενδείκνυται μερικώς σαν υπόβαθρο σοβά. Αυτές θα πρέπει να έχουν βιδωθεί σταθερά, να έχουν σφραγιστεί όλες οι οπές και να είναι καθαρά από παράσπα, μούχλα, κεριά, βερνίκι, καθαριστικά κτλ.. Να προτιμάτε το βιτόμα της γυψοσανίδας. Όπου έχουμε εναλλαγές υποβάθρου, μπορεί να δημιουργηθούν ριγματώσεις στο σημείο ένωσης, λόγω των διαφορών των συστολών των υποβάθρων. Για να αποφευχθεί αυτό, προτείνουμε να στοκαρισθεί και να περαστεί όλη η επιφάνεια με πλέγμα ή να επικολληθεί με γυψοσανίδες. Πολλοί σοβάδες θα πρέπει

είτε να απομακρυνθούν ή αν είναι σταθεροί να φινιριστούν με Knauf Flaechenspachtel. Πριν το φινίρισμα θα πρέπει να περάσουμε το αστάρι Knauf Tiefengrund. Πολύ απορροφητικά υπόβαθρα θα πρέπει, πριν περαστεί το αστάρι Knauf Putzgrund να περαστούν με το Knauf Haftemulsion σε αναλογία 1/2 αραιωμένο με νερό.

Έλεγχος σταθερότητας υποβάθρου

Με το test του ξυσίματος μπορούμε να καταλάβουμε αν το υπόβαθρο είναι σταθερό ή αν χρίζει ανανέωσης. Για παράδειγμα πέρνουμε ένα κατσαβίδι και ξύνουμε την επιφάνεια, όσο πιο βαθιά γίνεται η τρύπα, τόσο λιγότερη πρόσφυση έχει το υπόβαθρο. Σε αυτή την περίπτωση πρέπει να ανανεωθεί το υπόβαθρο. Το test καθαρισμού είναι ιδανικό για να δούμε αν το υπόβαθρο έχει σκόνη, βρωμιά ή αν είναι σαθρό. Για αυτό το σκοπό περνάμε το χέρι πάνω από την επιφάνεια. Αν αρχίσει να αφήνει υπολείμματα, δεν ενδείκνυται και θα πρέπει να καθαριστεί. Το test με την κολλητική ταινία, είναι ένα test για να δούμε πόσο σταθερός είναι ο σοβάς ή το υπόβαθρο. Κολλάμε την ταινία στην επιφάνεια και μετά από μερικά λεπτά την ξεκολλάμε με δύναμη, αν βγούν κομμάτια σοβά, τότε πρέπει να απομακρυνθεί. Το test του νερού μας δείχνει την απορροφητικότητα του υποβάθρου. Περνάμε νερό με ένα πινέλο και το αφήνουμε λίγη ώρα να τραβήξει. Στη συνέχεια περνάμε με το χέρι από πάνω και αν αρχίσει να αφήνει χρώμα, τότε το υπόβαθρο δεν κάνει για σοβάτισμα και για εργασίες επικόλλησης πλακιδίων και θα πρέπει να απομακρυνθεί.

Ανάμιξη

Το Knauf Putzgrund είναι ετοιμόχρηστο και δεν

χρειάζεται αραιώμα. Αραιωμένο χάνει τις ιδιότητες φραγής κατά της νικωτίνης. Πριν την χρήση το ανακατεύουμε καλά. Σε περίπτωση που κάνουμε μεγαλύτερα διαλείμματα επαναλαμβάνουμε την ανάμιξη πριν από την χρήση του υλικού.

Επεξεργασία

Το περνάμε με ρολό με κοντή τρίχα ή με βούρτσα ομοιόμορφα και άφθονο πάνω στο υπόβαθρο. Πλεονάζον προιόντ επιστρώνουμε σε όλη την επιφάνεια.

Σε περίπτωση που έχουμε νικωτίνη και κτρινίλες περνάμε και δεύτερο χέρι, έτσι ώστε να διασταυρωθεί με το πρώτο χέρι.

Επίστρωση διακοσμητικού σοβά

Συνεχίζουμε τις εργασίες όταν το αστάρι δεν κολλάει και έχει στεγνώσει εντελώς. Αν έχει κρύο και υγρασία ο χρόνος στεγνώματος μεγαλώνει.

Επισημάνσεις

- Δεν χρησιμοποιούμε το υλικό σε θερμοκρασίες κάτω των +5°C και άνω των +30°C.
- Υψηλές θερμοκρασίες μειώνουν τον χρόνο στεγνώματος. Καλό είναι να αποφεύγετε η έκθεση στον ήλιο και στο ρεύμα.
- Ο χρόνος από το στέγνωμα του ασταριού μέχρι το ξεκίνημα των εργασιών σοβάτισματος θα πρέπει να είναι μικρός, έτσι ώστε να μην κάσει σκόνη από την οικοδομή.
- Δεν επιτρέπεται η ανάμιξη άλλων υλικών εκτός από νερό.
- Τα εργαλεία θα πρέπει να καθαρίζονται αμέσως μετά την χρήση τους.

Τεχνικά χαρακτηριστικά

Τεχνικά στοιχεία εφαρμογής

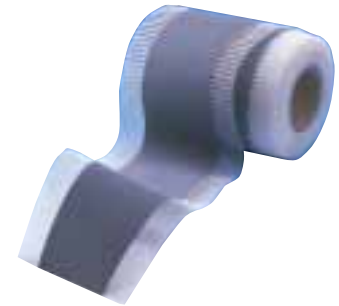
Σύσταση υλικού

Θερμοκρασία επεξεργασίας/ υποβάθρου: +5°C μέχρι +30°C
Αραιώση: ετοιμόχρηστο
Χρόνος στεγνώματος: περίπου 6 ώρες
Κατανάλωση
άνα m²: περίπου 200-300ml/ m²
Κάλυψη δοχείου 5 l: 16-25 m²
Αντοχή
στη θερμοκρασία: -20°C μέχρι +80°C

Τεχνικά υλικά στοιχεία

Βάση υλικού

PH: περίπου 4-7
Χρώμα: λευκό
Οσμή: σχεδόν άοσμο
Αποθήκευση: περίπου 15 μήνες
Συνθήκες αποθήκευσης: στεγνό και δροσερό μέρος
Αποστολή: σε δοχεία των 2 l, 5 l, 20 l



K435 Knauf Flächendicht/ Flächendichtband Στεγανοποιητικό

Flächendicht - Υλικό

Σύσταση υλικού

Το Knauf Flächendicht είναι ένα στεγανοποιητικό με βάση το συνθετικό Latex και αδρανή πρόσμεικτα. Δεν περιέχει διαλυτικά και δεν έχει επιπτώσεις στην υγεία. Η επεξεργασία και η χρήση του δεν έγκειται σε περιορισμούς σύμφωνα με διάταξη επικινδυνότητας των υλικών. Αφού στεγνώσει δημιουργείται ένα αδιάβροχο και ελαστικό film.

Αποθήκευση

Το Knauf Flächendicht πρέπει να αποθηκεύεται σε χώρους που προστατεύονται από την παγωνιά. Ο χρόνος αποθήκευσης στις αυθεντικές κλειστές συσκευασίες είναι περίπου 12 μήνες.

Στοιχεία παραγγελίας

Knauf Flächendicht
Δοχείο 5kg
Κωδικός : 83911100

Flächendicht - Χρήση

Το Knauf Flächendicht χρησιμοποιείται για την στεγάνωση υποβάθρων πριν την επικόλληση πλακιδίων ή άλλων πλακών σε χώρους υψηλής υγρασίας.

Έχει καλή πρόσφυση σχεδόν σε όλα τα υπόβαθρα όπως σε μπετόν, πορομπετόν, σοβά από ασβέστη, από τσιμέντο, από γύψο, γυψοσανίδες, ινογυψοσανίδες, τσιμεντοσανίδες, τούβλα, πέτρα, ξύλο, μοριοσανίδα και σε δάπεδα ανυδρήτη γύψο και τσιμέντου.

Το σύστημα στεγανοποίησης Knauf Flächendicht+Knauf Flexkleber είναι πιστοποιημένο σύμφωνα με τις απαιτήσεις της ZDB – Οδηγίας: "Υποδείξεις για στεγανοποιήσεις σε συνδιασμό με επένδυση πλακιδίων και πλακών για εσωτερικούς και εξωτερικούς χώρους" (Μαίος 1997) μέσω της AMPA Clausthal με αριθμό πιστοποιητικού M 8094.

Flächendicht - Ιδιότητες

- Απλώνεται εύκολα, σε κατακόρυφες επιφάνειες δεν στάζει λόγω σταθεροποιητικού.
- Έχει καλή πρόσφυση σε όλα τα συνήθη υπόβαθρα
- Δεν περιέχει διαλύτες, και δεν βλάπτει την υγεία
- Είναι αδιάβροχο, ανθεκτικό σε οξέα και στην διάβρωση μέσω μικροβίων.
- Είναι ατμοδιαπερατό, και ελαττώνει ελάχιστα την ταχύτητα διάχυσης του ατμού.
- Έχει μεγάλη ελαστικότητα σε ένα ευρύ φάσμα θερμοκρασιών, ακόμα και σε παγετό μέχρι μείον 20°C.
- Είναι ανθεκτικό σε υψηλές θερμοκρασίες μέχρι 150°C.
- Διαθέτει μεγάλη αντοχή στην γήρανση
- Καλύπτει ρωγμές πλάτους μέχρι 2mm

Flächendichtband – Υλικό

Σύσταση υλικού

Το Knauf-Flächendichtband είναι μία ταινία πλάτους 12 cm από ελαστικό πολυεστέρα με μία γκρίζα ελαστική δικτυωτή ταινία πλάτους 7 cm με αδιάβροχη επένδυση στην μέση.

Αποθήκευση

Το Knauf Flächendicht κανονικά πρέπει να αποθηκεύεται σε θερμοκρασίες περιβάλλοντος χώρου

Στοιχεία παραγγελίας

Knauf Flächendichtband

Ρολό 10m

Κωδικός : 8394510

Flächendichtband - Χρήση

Το Knauf-Flächendichtband χρησιμοποιείται σε συνδυασμό με το Knauf Flächendicht για μία αποτελεσματική υγρομόνωση σε κρίσιμα σημεία για την υγρομόνωση κτιρίων όπως σε:

- Εσωτερικές και εξωτερικές γωνίες
- Ένωση δαπέδου με τοιχοποιία
- Ανοιχτές ή στοκαρισμένες ρωγμές στόκων.

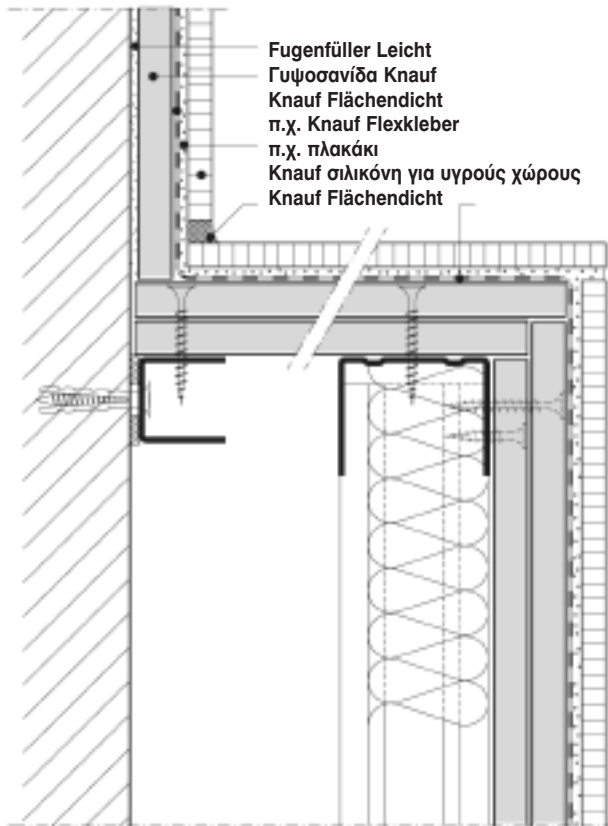
Για υγρομόνωση νερού υπό πίεση ή χωρίς πίεση πρέπει να λαμβάνονται υπόψη οι ισχύουσες τεχνικές προδιαγραφές κατά DIN 18195.

Flächendichtband - Ιδιότητες

- Μεγάλη πλαστικότητα
- Καλή ελαστικότητα
- Αντίσταση στην γήρανση
- Προσαρμόζεται εύκολα χάριν της ταινίας χωρίς επίστρωση περιμετρικά.

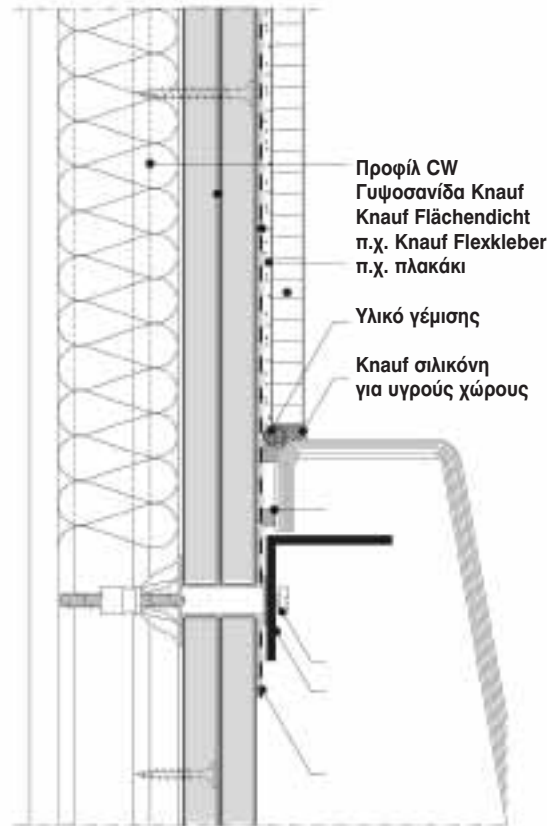
K435 Knauf Flächendicht/ Flächendichtband

Λεπτομέρειες



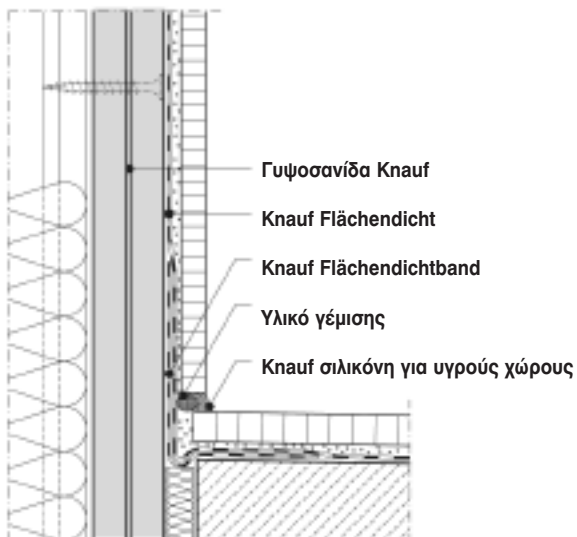
K435 - V1

Τοιχοποιία



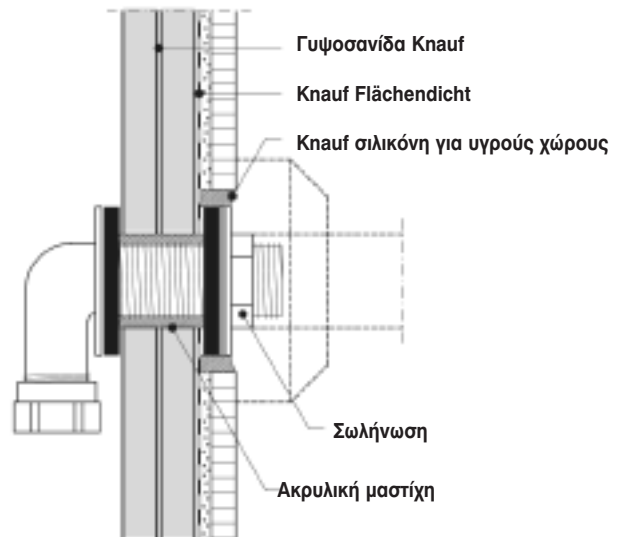
K435 - V3

Ένωση με μπανιέρα



K435 - V2

Ένωση με τοιχοποιία



K435 - V4

Σωληνώσεις

K435 Knauf Flächendicht/ Flächendichtband

Επεξεργασία

Flächendicht – Επεξεργασία

Υπόβαθρο

- Το υπόβαθρο πρέπει να είναι σκληρό, καθαρό και στεγνό, χωρίς υπολείμματα λαδιών, λίπους και διαλυτικών. Σωματίδια όπως σκόνη, τρίμματα στόκου κλπ. πρέπει να απομακρύνονται
- Οι ρωγμές και οι αρμοί πρέπει πρώτα να στοκάρονται.
- Η διεύθυνση της υγρασίας από το υπόβαθρο όπως από εξωτερικούς τοίχους και δάπεδα πρέπει να αποκλείεται

Επεξεργασία

- Πριν από την χρήση ανακατεύεται
- Το υπόβαθρο ασαρώνεται με Knauf Flächendicht (1 : 4 διαλυμένο με νερό) με χρήση ρολού, βούρτσας ή πινέλου και το αφήνετε να στεγνώσει.
- Κατόπιν απαιτούνται τουλάχιστον δύο στρώσεις με αδιάλυτο υλικό.
- Στις τοιχοποιίες και στις γωνίες μετά την πρώτη στρώση αδιάλυτου υλικού τοποθετείται πιέζοντας το Flächendichtband.
- Όταν το υπόβαθρο είναι πορώδες

συνίσταται τριπλή στρώση Flächendicht

- Πρέπει να επιστρώνεται η ελάχιστη ποσότητα κατανάλωσης υλικού (βλέπε παρακάτω ελάχιστες ποσότητες κατανάλωσης)

Χρόνος επεξεργασίας

- Κάθε στρώση πρέπει να εφαρμόζεται αφού έχει στεγνώσει η προηγούμενη.
- Ο ελάχιστος χρόνος στεγνώματος κάθε στρώσης είναι περίπου 2-3 ώρες (σε 20°C και 50% υγρασία).
- Όταν οι θερμοκρασίες είναι πιο χαμηλές ή η υγρασία αυξημένη τότε ο χρόνος στεγνώματος αυξάνεται.

Συμπληρωματικές υποδείξεις

- Η επικόλληση πλακιδίων σε Flächendicht πρέπει γίνεται με υδροανθεκτική κόλλα σε σκόνη (π.χ. Knauf Flexkleber).
- Οι ετοιμόχρηστες κόλλες διαπήδησης για πλακάκια δεν ενδεικνύονται.
- Αποχρώσεις του Knauf Flächendicht γίνονται με τα περισσότερα συνήθη

χρώματα του εμπορίου που αναμιγνύονται (μέχρι max 2% κατά βάρος).

Θερμοκρασία

επεξεργασίας/υποβάθρου

+5°C μέχρι +35°C (προτεινόμενη θερμοκρασία άνω των +10°C).

Κατανάλωση υλικού

Η κατανάλωση υλικού είναι συνάρτηση της πρόσφυσης και απορροφητικότητας του υποβάθρου, όπως και των απαιτήσεων υγρομόνωσης.

Ελάχιστες ποσότητες κατανάλωσης

- Σε επίπεδες επιφάνειες (π.χ. Γυψοσανίδες Knauf): περίπου 900 g/m²
Ελάχιστη ποσότητα ανά στρώση 250-350 g/m²
- Σε «άγριες» επιφάνειες (π.χ μπετόν): περίπου 900 - 1400 g/m²
Ελάχιστη ποσότητα ανά στρώση 300-450 g/m²

Flächendichtband – Επεξεργασία

- Το Flächendichtband εφαρμόζεται μετά την πρώτη στρώση αδιάλυτου Flächendicht.
- Το Flächendichtband σταθεροποιείται στην καθαρή και χωρίς σκόνη πρώτη στρώση του Flächendicht, χωρίς ζάρες. Στις ακμές και στις γωνίες σταθεροποιείται και καλύπτεται με την δεύτερη και τρίτη στρώση Flächendicht.

- Σε σημεία αλληλεπικάλυψης, όπως π.χ. σε γωνίες, αλληλοκαλύπτονται οι ταινίες τουλάχιστον κατά 5cm, και πιέζονται για να σταθεροποιηθούν π.χ. με ένα ρολλό ή με μία σπάτουλα.
- Μετά την πρόσθετη υγρομόνωση με το Flächendichtband συνεχίζουμε την επίστρωση με Flächendicht. Στα σημεία

που έχει τοποθετηθεί το Flächendichtband και ιδιαίτερα στα ακραία του σημεία επιστρώνεται περισσότερο Flächendicht.



K465 Knauf Perlfix Συγκολλητικό

Υλικό

Σύσταση υλικού

Ημιυδρίτης γύψος με διάφορα πρόσμεικτα

Αποθήκευση

Τα σακιά πρέπει να αποθηκεύονται σε ξηρό μέρος πάνω σε ξύλινες παλέτες

Στοιχεία παραγγελίας

30kg σακί

Κωδικός: 71109000

4.5kg σακί

Κωδικός: 21021050

Χρήση

Το Perlfix χρησιμοποιείται για την επικόλληση:

- Γυψοσανίδων
- Μονωτικών υλικών (πλάκες πολυστερίνης, πλάκες πετροβάμβακα)
- Πάνελ γυψοσανίδας και μονωτικού υλικού πολυστερίνης ή πετροβάμβακα σε τοιχοποιίες που διαθέτουν υπόβαθρο με πρόσφυση και απορροφητικότητα.

Ιδιότητες

- Σκόνη, έτοιμο για ανάμειξη
- Με βάση τον γύψο
- Ανακατεύεται εύκολα
- Κρεμώδης υφή
- Σπατουλάρεται εύκολα
- Έχει καλή πρόσφυση
- Καλή αποδοτικότητα
- Γρήγορη επίτευξη αντοχής
- Χρόνος επεξεργασιμότητας περίπου 30min.

Επεξεργασία

Υπόβαθρο

- Το υπόβαθρο πρέπει να είναι, σταθερό, καθαρό, χωρίς σκόνες και στεγνό, ιδιαίτερα οι επιφάνειες σκυροδέματος μπετόν πρέπει να είναι στεγνές, χωρίς υπολείμματα από το καλούπι ή άλλα αποσυγκολλητικά υγρά.
- Λείες επιφάνειες, χωρίς απορροφητικότητα, πρέπει να ασταρώνονται με Knauf Betokontakt για να αυξάνεται η πρόσφυση.
- Όταν το υπόβαθρο είναι πολύ απορροφητικό πρέπει να ασταρώνεται με Knauf Grundiermittel.

Ανάμιξη

30 kg Knauf Perlfix προστίθενται σε 16 l νερό και ανακατεύονται με ηλεκτρικό αναδευτήρα μέχρι να δώσουν μία κρεμώδη υφή.

Κατανάλωση υλικού

Με 30kg Knauf Perlfix μπορούν να τοποθετηθούν περίπου 6 m² γυψοσανίδας.

Επεξεργασία

- Σε ανώμαλες επιφάνειες τοποθετείται το Knauf Perlfix με μυστρί σε αποστάσεις 35 cm περιμετρικά και μία σειρά στο εσωτερικό της επιφάνειας της γυψοσανίδας. Όταν το υπόβαθρο είναι πολύ ανώμαλο ευθύγραμμίζονται πρώτα τα κενά με λωρίδες γυψοσανίδας πλάτους 10 cm επικολλημένες με Knauf Perlfix.
- Οι γυψοσανίδες πιέζονται στο υπόβαθρο, και αφαδιάζονται με πήχη.
- Η τοποθέτηση γίνεται χωρίς κενά στους αρμούς, και οι αρμοί στοκάρονται με Knauf Uniflott ή Knauf Fugenfüller Leicht, ή Knauf Jointfiller Super.

Θερμοκρασία επεξεργασίας / υποβάθρου

Η θερμοκρασία περιβάλλοντος χώρου και του υποβάθρου δεν πρέπει να είναι κάτω από 5° C.

Χρόνος επεξεργασίας

Από την στιγμή της ανάμιξης για περίπου 30 λεπτά ανάλογα με το υπόβαθρο το υλικό είναι επεξεργάσιμο. Δοχεία και εργαλεία που δεν είναι καθαρά μειώνουν τον χρόνο επεξεργασιμότητας του υλικού. Το αλφάδιασμα των γυψοσανίδων πρέπει να γίνεται πριν αρχίσει να στερεοποιείται το Knauf Perlfix.

Υποδείξεις

Το Knauf Perlfix δεν πρέπει να αναμιγνύεται με άλλα υλικά, διότι αλλάζουν δραστικά οι ιδιοτητές του. Τα εργαλεία και οι κάδοι πρέπει μετά την χρήση να ξεπλένονται με νερό.

KNAUF



Κέντρο εκπαίδευσης και διοίκησης

ΤΕΧΝΙΚΗ & ΕΜΠΟΡΙΚΗ ΥΠΟΣΤΗΡΙΞΗ KNAUF

ΑΤΤΙΚΗ, ΝΗΣΙΑ ΑΙΓΑΙΟΥ

Έδρα και κεντρικά γραφεία

Ευριπίδου 10, 176 74 Καλλιθέα, Αθήνα
Τηλ. & Fax 210 9310567-9

ΒΟΡΕΙΟΔΥΤΙΚΗ ΕΛΛΑΔΑ

Εργοστάσιο και κέντρο εκπαίδευσης:

Στάνος, 305 00, Αμφιλοχία,
Τηλ.: 26420 29100, Fax 26420 29112

ΚΕΝΤΡΙΚΗ ΜΑΚΕΔΟΝΙΑ

Γραφείο Β. Ελλάδος:

Γιαννιτσών 31, 546 27, Θεσσαλονίκη
Τηλ. & Fax 2310 548995

ΑΝ. ΜΑΚΕΔΟΝΙΑ, ΘΡΑΚΗ

Παπάγου 18,
661 00 Προάστιο Δράμα,
Τηλ. & Fax 25210 34715

ΔΥΤΙΚΗ ΜΑΚΕΔΟΝΙΑ

Ζήση Γιαχνίκα 17,
501 00 Κοζάνη,
Τηλ. & Fax 24610 36569

ΚΕΝΤΡΙΚΗ ΕΛΛΑΔΑ

Βαλαβάνη 25,
413 34 Λάρισα,
Τηλ. & Fax 2410 626636

ΔΥΤΙΚΗ ΕΛΛΑΔΑ

Αλιάκμονος 18,
264 42 Πάτρα,
Τηλ. & Fax 2610 437417

ΝΟΤΙΑ ΕΛΛΑΔΑ

Ραύκου 8,
713 04 Ηράκλειο,
Τηλ. & Fax 2810 313818

ΚΥΠΡΟΣ

Knauf Cyprus Limited
Εμπορικό Κέντρο Λοφίτης,
28^{ος} Οκτωβρίου, 3035 Λεμεσός,
Τηλ.: 00357 25343371
Fax 00357 25343346

Internet: <http://www.knauf.gr>
Email: knauf@knauf.gr