

FIBRAN_{geo} BP-ETICS

Πλάκες πετροβάμβακα θερμοπρόσοψης

Τεχνικό Φυλλάδιο / Νοέμβριος 2020



Περιγραφή

Οι σκληρές πλάκες πετροβάμβακα **FIBRAN_{geo} BP-ETICS** (1000 x 600 mm) είναι φυσικό ανόργανο ινώδες θερμομονωτικό υλικό ορυκτοβάμβακα που παράγεται βιομηχανικά με την τήξη και ινοποίηση πετρωμάτων, σύμφωνα με το Ευρωπαϊκό Πρότυπο EN 13162 (MW - Mineral Wool insulation product for buildings).

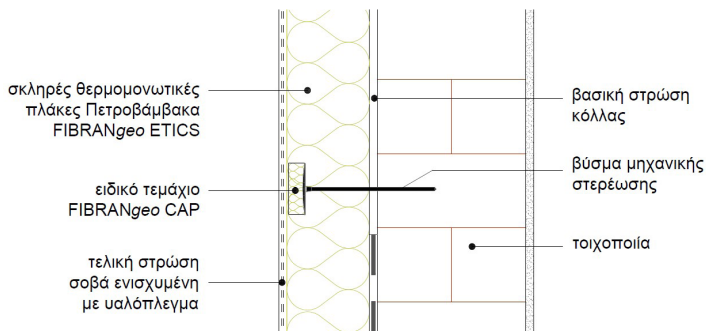
Πεδίο εφαρμογών



Είναι ειδικά σχεδιασμένες πλάκες με πλεκτές ίνες για θερμομόνωση, πυροπροστασία και ηχομόνωση, για εφαρμογή στα Σύνθετα Συστήματα Εξωτερικής Θερμομόνωσης (Σ.Σ.Ε.Θ. ή Ε.Τ.Ι.Κ.Σ. ή θερμοπροσόψεις) σε:

- Εξωτερικούς τοίχους
- Οροφές πλοτής

Οι πλάκες συμπληρώνονται με ειδικά πώματα πετροβάμβακα κάλυψης βυσμάτων **FIBRAN_{geo} CAPs** (πάχους 15mm και διαμέτρου 68mm) για θερμοπρόσοψη χωρίς θερμογέφυρες και ομοιόμορφο υπόστρωμα σοβατίσματος.



Πλεονεκτήματα

- Εξαιρετική θερμομόνωση
- Άκαυστο υλικό με μεγάλη πυραντίσταση
- Υψηλή ηχοαπορρόφηση και ηχομόνωση
- Άριστη διαπνοή, επιτρέπει την αφύγρανση των δομικών στοιχείων και τον παθητικό αερισμό του κτιρίου
- Εξαιρετική διαστατική σταθερότητα και ανθεκτικότητα
- Υδροαπωθητικό και μη-υγροσκοπικό
- Εύχρηστο και εύκολο στην κοπή
- Φυσικό, ανόργανο, άοσμο και χημικά αδρανές προϊόν
- Ανακυκλώσιμο, οικολογικό και φιλικό στο χρήστη και στο περιβάλλον

FIBRAN_{geo} BP-ETICS

Πλάκες πετροβάμβακα θερμοπρόσοψης

Τεχνικό Φυλλάδιο / Νοέμβριος 2020

Τεχνικά χαρακτηριστικά

Κωδικός σήμανσης:

MW (Mineral Wool) - EN 13162 – T5 – CS(10)30 – TR10 – PL(5)300 – WS – WL(P) – MU1 – AW0,95 – AFr60

Τεχνικά χαρακτηριστικά	Σύμβολο EN 13162	Μονάδα μέτρησης	Τιμή	Πρότυπο EN
Δηλωμένος Συντελεστής Θερμικής Αγωγιμότητας στους 10°C	λ_D	W/(mK)	0,035	EN 13162 EN 12667 EN 12939
Ονομαστικό πάχος	d_N	mm	30 – 300	EN 823
Κατηγορία συμπεριφοράς στη φωτιά	-	Class	A1 (Ακαυστο)	EN 13501-1
Θερμοκρασία μάλθωσης των ινών	-	°C	>1000	DIN 4102-17
Ειδική θερμότητα	c	kJ/kgK	1,03	ISO 10456
Ανοχή πάχους	T	Class	T5 (<100mm: -1 , +3 mm) (≥ 100mm: +1% , +3 mm)	EN 12431
Αντοχή σε συμπίεση πάχους κατά 10%	CS(10)	kPa	≥ 30	EN 826
Εφελκυστική αντοχή κάθετα στις όψεις	TR	kPa	≥ 10	EN 1607
Σημειακό φορτίο για συμπίεση πάχους κατά 5mm	PL(5)	N	≥ 300	EN 12430
Απορρόφηση νερού σε 24 ώρες	WS	kg/m ²	<1	EN 1609
Απορρόφηση νερού σε 28 ημέρες	WL(P)	kg/m ²	<3	EN 12087
Συντελεστής διάχυσης υδρατμών, μ	MU	-	1	EN 12086
Συντελεστής αντίστασης στη ροή αέρα, r	AFr	kPa s/m ²	≥ 60	EN 29053
Σταθμισμένος συντελεστής ηχοαπορρόφησης σε πάχος πλακών 50mm, α_w	AW NRC	-	0,95 Κατηγορία A 0,90	EN ISO 11654 EN ISO 354

Θερμική αντίσταση R

Ονομαστικό πάχος	d_N	mm	30	40	50	60	70	80	90	100	120	EN 823
Δηλωμένη θερμική αντίσταση	R_D	m ² K/W	0,85	1,10	1,40	1,70	2,00	2,25	2,55	2,85	3,40	EN 13162
Ονομαστικό πάχος	d_N	mm	140	160	180	200	220	240	260	280	300	EN 823
Δηλωμένη θερμική αντίσταση	R_D	m ² K/W	4,00	4,55	5,10	5,70	6,25	6,85	7,40	8,00	8,55	EN 13162

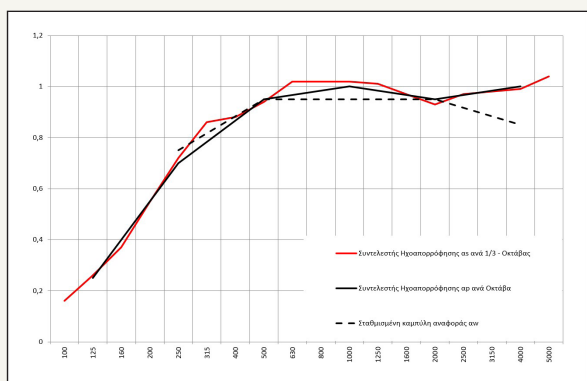
FIBRAN_{geo} BP-ETICS

Πλάκες πετροβάμβακα θερμοπρόσοψης

Τεχνικό Φυλλάδιο / Νοέμβριος 2020

Ακουστικές ιδιότητες

Συντελεστής ηχοαπορρόφησης α (EN ISO 354) σε πάχος πλακών 50mm



Συχνότητα (Hz)	α_s	α_p	α_w
125	0,26	0,25	-
250	0,72	0,70	0,75
500	0,94	0,95	0,95
1000	1,02	1,00	0,95
2000	0,96	0,95	0,95
4000	0,99	1,00	0,85

Σταθμισμένος συντελεστής ηχοαπορρόφησης
 $\alpha_w = 0,95$ - Class A (EN ISO 11654)
 Μέσος συντελεστής ηχοαπορρόφησης
NRC = 0,90 (ASTM 423)

Πιστοποίηση

Το προϊόν **FIBRAN_{geo} BP-ETICS** πιστοποιείται και ελέγχεται σύμφωνα με τα πρότυπα EN 13162 και EN 13172 και ETAG 004. Φέρει τη σήμανση CE και συνοδεύεται από δήλωση επίδοσης **DoP**.

Όλα τα προϊόντα πετροβάμβακα **FIBRAN_{geo}** ικανοποιούν τις απαιτήσεις ποιότητας και ασφάλειας των Ευρωπαϊκών Προτύπων και εναρμονίζονται με τον Ευρωπαϊκό Κανονισμό 305/2011 (CPR).

Επιπρόσθετα φέρουν πιστοποίηση από τον ανεξάρτητο φορέα EUCB (Ευρωπαϊκό Συμβούλιο Πιστοποίησης για Προϊόντα Ορυκτοβάμβακα), που διασφαλίζει τη συμμόρφωση με την «Note Q» της Οδηγίας 97/69/EC, ώστε να έχουν βιοδιαλυτή ίνα και να μην κατατάσσονται στα επικίνδυνα υλικά.

Η FIBRAN εφαρμόζει Σύστημα Διαχείρισης Ποιότητας ISO 9001:2015 και Σύστημα Περιβαλλοντικής Διαχείρισης ISO 14001:2015.

Εφαρμογή

Τα προϊόντα **FIBRAN_{geo}** προορίζονται για επαγγελματική χρήση και πρέπει να προστατεύονται από τυχόν διαβροχή, πριν και κατά τη διάρκεια της εφαρμογής τους. Εάν τμήμα του προϊόντος βραχεί, θα πρέπει να στεγνώσει πριν από την εφαρμογή του. Τα υλικά πετροβάμβακα στεγνώνουν γρήγορα και όταν στεγνώσουν, οι θερμομονωτικές τους ιδιότητες παραμένουν αμετάβλητες. Η συσκευασία τους πρέπει να αφαιρείται με προσοχή λίγο πριν την τοποθέτησή τους.

Ο χώρος εργασίας θα πρέπει να διατηρείται καθαρός. Να αποφεύγεται η άσκοπη και εκτεταμένη επαφή του δέρματος και των ματιών με το προϊόν και σκόνη προερχόμενη από αυτό. Για προστασία να χρησιμοποιούνται κατάλληλα προστατευτικά μέσα (γάντια, γυαλιά, καπέλο).

Τα προϊόντα με επικάλυψη AL ή AX δεν συστήνονται για εφαρμογές με θερμοκρασία λειτουργίας στην επικάλυψη άνω των 90°C, με επικάλυψη ΧΑ δεν συστήνονται για άνω των 66°C και αυτά με επικάλυψη ΒΙΤ δεν συστήνονται για άνω των 85°C.

Θα πρέπει να εξασφαλίζεται επαρκής εξαερισμός του χώρου εργασίας, ενώ τα μηχανήματα κοπής θα πρέπει να διαθέτουν σύστημα αναρρόφησης της παραγόμενης σκόνης.

Τα προϊόντα πετροβάμβακα δεν είναι επικίνδυνα υλικά προς απόρριψη, καλύπτονται από τον κωδικό 17.06.04 του καταλόγου αποβλήτων της απόφασης 2000/532/EC και απορρίπτονται σύμφωνα με τους ισχύοντες περιβαλλοντικούς κανονισμούς.

Για περισσότερες πληροφορίες ανατρέξτε στο **Δελτίο Δεδομένων Ασφαλείας** του προϊόντος.



FIBRAN_{geo} BP-ETICS

Πλάκες πετροβάμβακα θερμοπρόσοψης

Τεχνικό Φυλλάδιο / Νοέμβριος 2020

Αποθήκευση

Τα προϊόντα **FIBRAN_{geo}** πρέπει να αποθηκεύονται σε στεγασμένο χώρο. Μπορούν να αποθηκεύονται και σε εξωτερικό χώρο επάνω σε παλέτες και προστατευμένα από τυχόν διαβροχή. Το φόρτωμα, το ξεφόρτωμα και η μετακίνηση των δεμάτων πρέπει να γίνεται με προσοχή, ώστε να μην καταστρέφονται η συσκευασία και οι ακμές των πλακών.

Συσκευασία

Πάχος [mm]	Πλάτος [mm]	Μήκος [mm]	Πλάκες ανά Δέμα [τεμ.]	Ποσότητα ανά Δέμα [m ²]	Δέματα ανά Παλέτα [τεμ.]	Ποσότητα ανά Παλέτα [m ²]
30	600	1000	8	4,80	20	96,00
40	600	1000	7	4,20	18	75,60
50	600	1000	6	3,60	16	57,60
60	600	1000	5	3,00	16	48,00
70	600	1000	4	2,40	18	43,20
80	600	1000	3	1,80	20	36,00
100	600	1000	3	1,80	16	28,80
120	600	1000	2	1,20	20	24,00
140	600	1000	2	1,20	18	21,60
160	600	1000	2	1,20	14	16,80
180	600	1000	2	1,20	14	16,80
200	600	1000	2	1,20	12	14,40
220	600	1000	1	0,60	22	13,20
240	600	1000	1	0,60	20	12,00
260	600	1000	1	0,60	18	10,80
280	600	1000	1	0,60	18	10,80
300	600	1000	1	0,60	16	9,60



ΘΕΣΣΑΛΟΝΙΚΗ

6° χλμ. Θεσ/νίκης-Ωραιοκάστρου,
Τ.Κ. 57013 Θεσσαλονίκη, Ελλάδα
Τηλ +30 2310 682 425
Fax. +30 2310 683 131

ΑΘΗΝΑ

Αγ. Αθανασίου 37
Τ.Κ. 14569
Ανοιξη Αττικής, Ελλάδα
Τηλ +30 210 8142 414
Fax. +30 210 8141850

info@fibran.gr
www.fibran.gr

Η FIBRAN διατηρεί το δικαίωμα να μεταβάλλει ή να τροποποιήσει τις προδιαγραφές των προϊόντων της χωρίς προειδοποίηση και τα στοιχεία που παρέχονται σε αυτό το έντυπο είναι έγκυρα κατά το χρόνο έκδοσής του. Η FIBRAN καταβάλλει κάθε προσπάθεια ώστε τα έντυπά της να είναι σωστά ενημερωμένα, αλλά παραμένει ευθύνη του χρήστη να ελέγξει την εγκυρότητα και την ισχύ τους πριν τη χρήση των προϊόντων της.