

## K811 Ινογυψοσανίδες Vidiwall

Φύλλο τεχνικής περιγραφής, οδηγιών τοποθέτησης και επεξεργασίας της επιφάνειας

### Περιγραφή

Οι ινογυψοσανίδες Vidiwall είναι δομικές πλάκες γύψου υψηλής πυκνότητας οπλισμένες στον πυρήνα τους με ίνες ανακυκλωμένης σελουλόζης.

### Ιδιότητες

- Ανθεκτικότητα στην απόξεση και στις κρούσεις
- Στιβαρότητα
- Ανθεκτικότητα στην υγρασία
- Γρήγορη και εύκολη τοποθέτηση
- Εξαιρετικές ακουστικές ιδιότητες
- Ακαυστότητα

### Διαστάσεις και ακμές

Πάχος:	10 / 12.5 / 15 / 18 mm
Πλάτος:	1000 / 1200 mm
Μήκος:	1500/2000/2800/3000 mm

Οι ινογυψοσανίδες Vidiwall παράγονται με ορθογώνιες ακμές SK ή φρεζαριστές ακμές VT ανάλογα με την τεχνική αρμολόγησης.

Ακμές:	SK	
	VT	

Οι ινογυψοσανίδες Vidiwall παράγονται με τέσσερις ορθογώνιες ακμές 4SK, δύο κατά πλάτος ορθογώνιες ακμές και δύο κατά μήκος φρεζαριστές ακμές 2SK/2VT, και τέσσερις φρεζαριστές ακμές 4VT.

### Πεδίο εφαρμογής

- Μη φέρουσες εσωτερικές τοιχοποιίες και επενδύσεις σε μεταλλικό ή ξύλινο σκελετό. Για κατοικίες και χώρους υψηλής κυκλοφορίας ατόμων, όπως σχολεία, νοσοκομεία, εμπορικά κέντρα, σωφρονιστήρια κλπ.
- Ηχομονωτικές εσωτερικές τοιχοποιίες, επενδύσεις και οροφές.
- Πυράντοχες κατασκευές.
- Επενδύσεις σε φέρουσες τοιχοποιίες ξύλινων προκατασκευών.
- Εσωτερικές τοιχοποιίες σε υγρούς χώρους (Άνθυγηρ Vidiwall HI).
- Εσωτερικές τοιχοποιίες μεγάλου ύψους (βλ. πίνακες τεχνικού φυλλαδίου W36)

### Ευρωπαϊκά πρότυπα & πιστοποίηση

- Συμμόρφωση παραγωγής στο EN 15283-2:2008
- European Technical Approval ETA – 07/0086, από τον φορέα “Deutsches Institut für Bautechnik”
- Πιστοποίηση ακουστότητας κατά το EN 15283-2
- Πιστοποίηση υγιεινής και οικολογικής συμπεριφοράς από το “Institut für Baubiologie Rosenheim, Γερμανίας”

### Βάρος

10 mm	11.50 kg/m <sup>2</sup>
12.5 mm	14.75 kg/m <sup>2</sup>
15 mm	17.70 kg/m <sup>2</sup>
18 mm	20.70 kg/m <sup>2</sup>

### Αποθήκευση - συσκευασία

Σε παλέτες σε ξηρό περιβάλλον

# K811 Ινογυψοσανίδες Vidiwall



Φύλλο τεχνικής περιγραφής, οδηγιών τοποθέτησης και επεξεργασίας της επιφάνειας

## Τοποθέτηση

### Κοπή

Για να κοπούν οι ινογυψοσανίδες Vidiwall χαράσουμε τη μία πλευρά με φαλτσέτα και σπάμε την πλάκα χτυπώντας κατά μήκος της χάραξης από την πίσω πλευρά. Οι κομμένες πλευρές θα πρέπει να ρασπάρωνται και να λειαίνονται. Τα κομμένα άκρα θα πρέπει να καθαρίζονται από τη σκόνη πριν την αρμολόγησή τους. Η κοπή των ινογυψοσανίδων μπορεί, επίσης, να γίνει με ηλεκτρικό δισκοπρίονο και ενσωματωμένο απορροφητήρα σκόνης.

### Στερέωση με βίδες

Οι ινογυψοσανίδες Vidiwall ευθυγραμμίζονται στον μεταλλικό σκελετό και στερεώνονται με ειδικές βίδες κωνικής κεφαλής με νευρώσεις, τύπου Vidin. Για μονή στρώση ινογυψοσανίδων χρησιμοποιούνται βίδες Vidin 3,9x30mm και για διπλή στρώση βίδες Vidin 3,9x45mm. Οι αποστάσεις των βιδών για επικάλυψη μονής στρώσης ή εξωτερικής στρώσης σε περίπτωση επικάλυψης πολλαπλών στρώσεων σε τοιχοποιίες είναι 250mm. Οι αποστάσεις των βιδών στις εσωτερικές στρώσεις σε περίπτωση επικάλυψης πολλαπλών στρώσεων σε τοιχοποιίες είναι 750mm. Οι αποστάσεις των βιδών στις ψευδοροφές ινογυψοσανίδων Vidiwall είναι 170mm.

### Στερέωση με μεταλλικά δίχαλα

Οι ινογυψοσανίδες Vidiwall μπορούν να στερεωθούν σε ξύλινο σκελετό με αιχμηρές βίδες τύπου Vidin, καρφιά ή ανοξείδωτα μεταλλικά δίχαλα U, διαμέτρου σύρματος  $d \geq 1,5\text{mm}$ . Σε περίπτωση πολλαπλών στρώσεων μπορούν οι εξωτερικές στρώσεις να στερεωθούν στις εσωτερικές με μεταλλικά δίχαλα U.

## Τεχνικά χαρακτηριστικά

**Πυκνότητα:** 1000 έως 1250 Kg/m<sup>3</sup>

**Συντελεστής θερμικής αγωγιμότητας:**

$\lambda \leq 0,30\text{W/mK}$  κατά EN12664

**Συντελεστής ατμοδιαπερατότητας:**

$\mu = 21$  κατά EN ISO 12572

**Κατηγορία πυραντοχής:**

Ακαυστο A2-s1,d0 κατά EN 13501-1

**Συστολή-διαστολή κατά EN318:**

0,30mm/m σε συνθήκες αλλαγής της σχετικής ατμοσφαιρικής υγρασίας κατά 30%

**Οριακή καμπτική δύναμη:**

περ.750N

**Καμπτική αντοχή σε εγκάρσια διεύθυνση:**

$f_{m,k} = 4,5\text{N/mm}^2$

**Θλιπτική αντοχή:** 7,5N/mm<sup>2</sup>

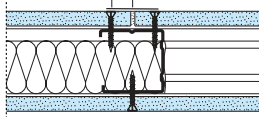
**Μέτρο ελαστικότητας:** 3900N/mm<sup>2</sup>

## Αρμολόγηση

### Ορθογώνιες ακμές SK

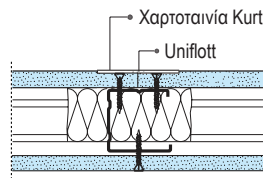
Τοποθετούμε τις ινογυψοσανίδες Vidiwall αφήνοντας κενό 5-7mm ανάμεσά τους. Γεμίζουμε πλήρως το κενό με υλικό αρμολόγησης Knauf Uniflott και το απλώνουμε κατά μήκος του αρμού. Στο νωπό Uniflott εγκιβωτίζουμε την ειδική χαρτοταινία Knauf Kurt κατά μήκος του αρμού. Το υλικό που προεξέχει αφαιρείται μετά τη σκλήρυνση. Αν απαιτείται, επαναλαμβάνουμε το στοκάρισμα σε μεγαλύτερο πλάτος μέχρι την επίτευξη λείου περάσματος μεταξύ των ινογυψοσανίδων. Σε περίπτωση πολλαπλών στρώσεων οι αρμοί των εσωτερικών στρώσεων απλά γεμίζονται, ενώ η εξωτερική στρώση στοκάρεται κανονικά με χρήση ταινίας όπως περιγράφεται παραπάνω. Απαιτείται το στοκάρισμα των κεφαλών των βιδών μόνο της εξωτερικής στρώσης.

Χαρτοταινία Kurt



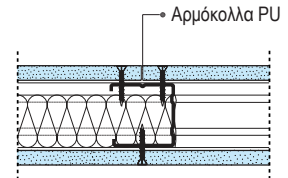
### Φρεζαριστές ακμές VT

Οι ινογυψοσανίδες τοποθετούνται με τις ακμές τύπου VT σε επαφή. Η εσοχή γεμίζεται με υλικό αρμολόγησης Knauf Uniflott. Στο νωπό Uniflott εγκιβωτίζεται η ειδική χαρτοταινία Knauf Kurt. Το υλικό που προεξέχει αφαιρείται μετά τη σκλήρυνση.



### Αρμός κόλλησης

Η ινογυψοσανίδα προσαρμόζεται στο σκελετό και ακολούθως γίνεται χρήση κατάλληλης αρμόκολλας, η οποία εφαρμόζεται στην ακμή της τοποθετημένης ινογυψοσανίδας ομοιόμορφα. Η επόμενη ινογυψοσανίδα τοποθετείται με πίεση αφήνοντας μέγιστο πλάτος αρμού 1mm και στερεώνεται αμέσως με βίδες ή δίχαλα U. Η κόλλα που έχει ξεχειλίσει απομακρύνεται πλήρως σε λιγότερο από περίπου μία ώρα από την εφαρμογή της.



## Επεξεργασία επιφάνειας

### Βαφή

Πριν το βάψιμο η επιφάνεια των ινογυψοσανίδων Vidiwall πρέπει να ασταρώνεται με το αστάρι συνθετικών ρητινών, χωρίς διαλύτες, Knauf Tiefengrund που ενδείκνυται για χρήση σε απορροφητικές επιφάνειες.

### Σπατουλάρισμα

Για κορυφαία ποιότητα επιφάνειας Q4 οι ινογυψοσανίδες Vidiwall σπατουλάρονται με τα ετοιμόχρηστα υλικά φινιρίσματος Knauf F2F, Knauf Finish Pastoes ή Knauf Readyfix.

### Κεραμικά πλακίδια

Πριν την επικόλληση κεραμικών πλακιδίων η επιφάνεια των ινογυψοσανίδων Vidiwall πρέπει να ασταρώνεται με το αστάρι Knauf Tiefengrund. Για την επικόλληση των πλακιδίων συνιστάται η χρήση ελαστικής κόλλας κατηγορίας C2 TE. Σε υγρούς χώρους απαιτείται η στεγανοποίηση της επιφάνειας των ινογυψοσανίδων πριν την επικόλληση των πλακιδίων με το στεγανοποιητικό εσωτερικής χρήσης Knauf Flaechendicht.

### Παρατηρήσεις

Η αρμολόγηση θα πρέπει να γίνεται σε περιβάλλον ελάχιστης θερμοκρασίας 10°C και όταν δεν αναμένονται αλλαγές στη θερμοκρασία και την υγρασία του χώρου εφαρμογής που θα μπορούσαν να προκαλέσουν διστατική μεταβολή στις ινογυψοσανίδες.

Πάντα συστήνεται η χρήση χαρτοταινίας, ή διαχωριστικής ταινίας, σε κρίσιμα σημεία συναρμολόγησης, όπως σε γωνίες επαφής με διαφορετικά υλικά.

**Knauf Γυψοποιία Α.Β.Ε.Ε.:**

▶ Τηλ: 210 9310567-9

▶ Fax: 210 9310567-9

▶ [www.knauf.gr](http://www.knauf.gr)

▶ [knauf@knauf.gr](mailto:knauf@knauf.gr)

**Knauf Γυψοποιία Α.Β.Ε.Ε.**

**Έδρα και κεντρικά γραφεία:** Ευριπίδου 10, 176 74 Καλλιθέα Αθήνα, Τηλ. & Fax 210 9310567-9

**Εργοστάσιο και κέντρο εκπαίδευσης:** Στάνας, 305 00, Αμφιλοχία, Τηλ. 26420 29100, Fax 26420 29112

Η Knauf Γυψοποιία Α.Β.Ε.Ε. σαν παραγωγός και προμηθευτής δομικών υλικών ευθύνεται μόνο για την ποιότητα των προϊόντων που διαθέτει. Δεν ασκεί έλεγχο στην τοποθέτηση και εφαρμογή των συστημάτων δόμησης και δε φέρει καμία ευθύνη για την ποιότητα κατασκευής τους. Πληροφορίες για την ποσότητα και τον τρόπο κατασκευής προέρχονται από την πείρα της και δεν μπορούν να μεταφραστούν ανεξέλεγκτα σε κάθε κατασκευή χωρίς ανάλογη προσαρμογή. Για συνηθισμένες κατασκευές ισχύουν οι σχετικές προδιαγραφές. Στην περίπτωση ειδικών κατασκευών συσταίνονται πειραματικές δοκιμές. Η εταιρεία διατηρεί το δικαίωμα αλλαγής των τεχνικών χαρακτηριστικών των προϊόντων της. Απαγορεύεται από το νόμο η μερική ή ολική ανατύπωση αυτού του εντύπου χωρίς γραπτή συγκατάθεση της Knauf Γυψοποιία Α.Β.Ε.Ε.

K811/GR./06/2011

Η στατική επάρκεια και οι ιδιότητες οικοδομικής φυσικής των συστημάτων Knauf, όπως η ηχομόνωση και η πυροπροστασία, επιτυγχάνονται με την αποκλειστική χρήση όλων των επιμέρους προϊόντων Knauf ή άλλων αυστηρά συστημένων από την Knauf.

